



**SCHMITZ**

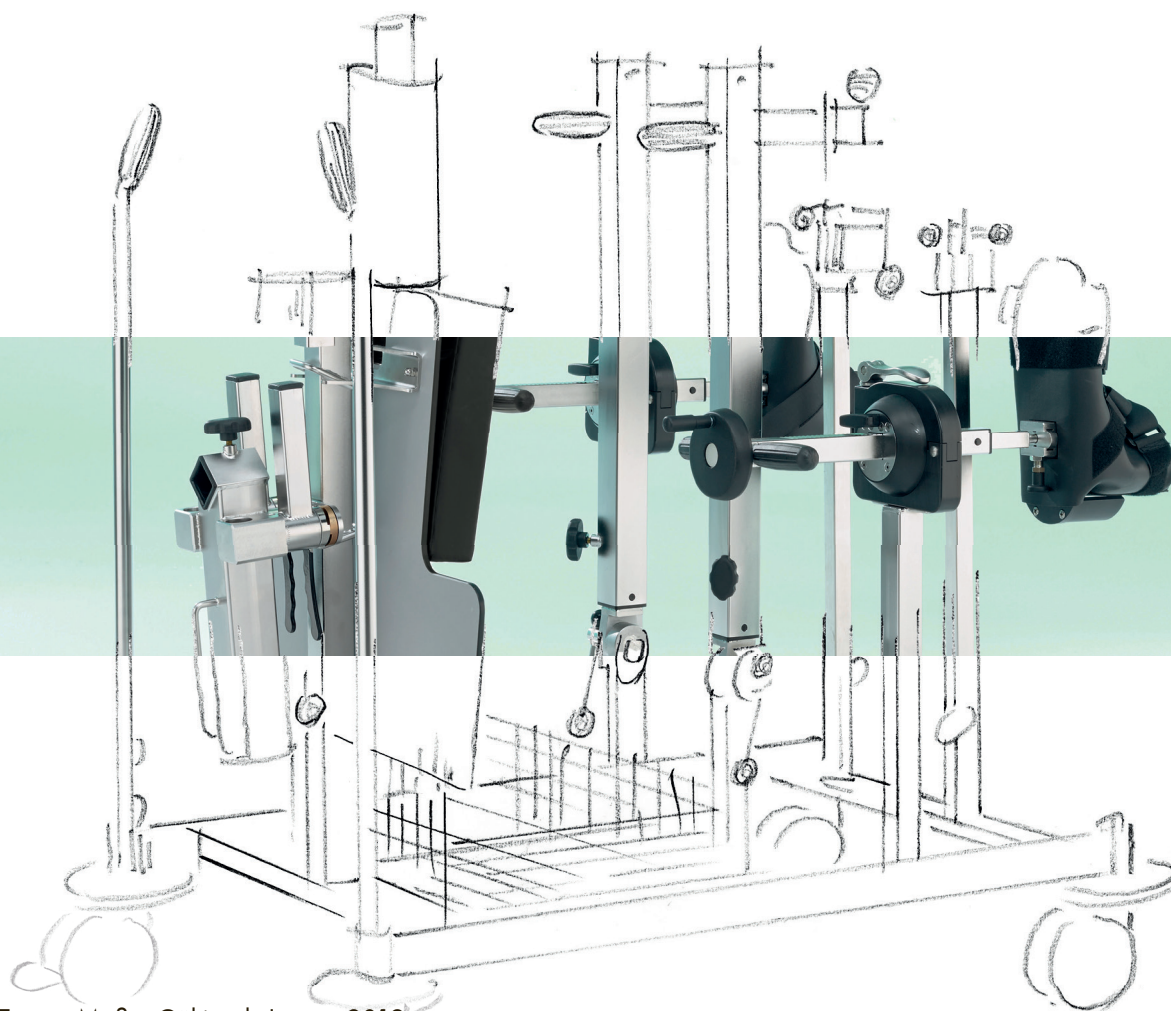
A SENSE OF CONFIDENCE

# Zubehör für DIAMOND und OPX-mobilis® Operationstische

IHR FACHBERATER:



**RAMMERSTORFER**  
medizintechnik- & pflegetechnik handels gmbH



# Inhaltsverzeichnis

---

Bedienelemente und Grundausstattung Seite 4-8

---

Allgemeines Zubehör Seite 9-14

---

Zubehör für Orthopädie, Traumatologie,  
Wirbelsäulenchirurgie und Extension Seite 15-19

---

Zubehör aus Karbon Seite 20

---

Extensionsgerät Seite 21-26

---

Zubehör für Kopflagerungen  
und Neurochirurgie Seite 27-29

---

Zubehör für Gynäkologie  
und Urologie Seite 30-32

---

Spezialzubehör Seite 33

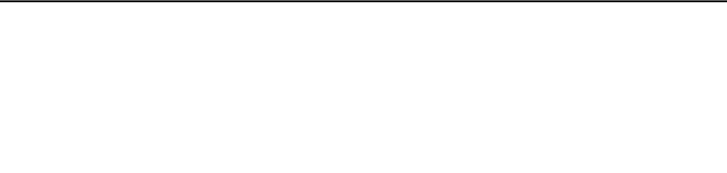
---

Lagerungshilfen Seite 34-37

---

Zubehörübersicht Seite 38-39

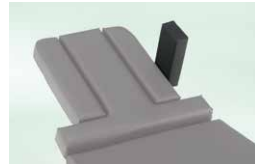
---



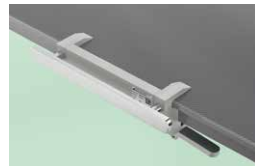
1



2



3



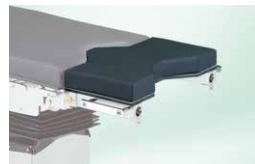
4



5



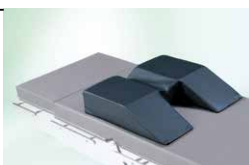
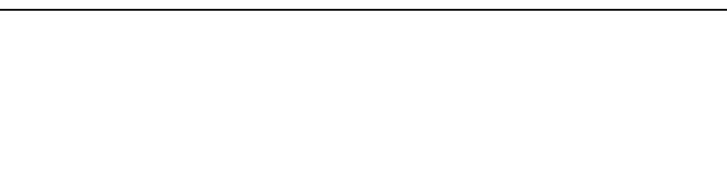
6



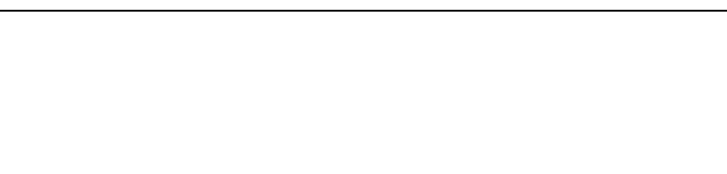
7



8



9



10

# Bedienelemente Für DIAMOND Operationstische


1  
**Handbedienung, Kabel 101.0380.1**  
Kunststoffgehäuse, abgedichtet gegen Eindringen von Flüssigkeit, kabelgebunden. Beleuchtetes TFT-Display mit Anzeige für alle Statusinformationen des Tisches. Hintergrundbeleuchtetes Tastenfeld für alle Verstellfunktionen. Für DIAMOND 50/60 Modelle.

**Handbedienung, Kabel 101.0590.1**  
für DIAMOND 40 Modelle, ohne Verstellfunktion für elektrisches Beinplattengelenk, sonst Ausführung wie 101.0380.1 (o. Abb.).


2  
**Handbedienung, Bluetooth 101.0214.1**  
Kunststoffgehäuse, abgedichtet gegen Eindringen von Flüssigkeit, Funkübertragung per Bluetooth Technologie. Beleuchtetes TFT-Display mit Anzeige für alle Statusinformationen des Tisches. Hintergrundbeleuchtetes Tastenfeld für alle Verstellfunktionen. Bitte Bluetooth Vorbereitung 101.0391.1, sowie Ladeschale 101.0356.0, 101.0357.0 oder 101.0358.0 berücksichtigen! Für DIAMOND 50/60 Modelle.

**Handbedienung, Bluetooth 101.0591.1**  
für DIAMOND 40 Modelle, ohne Verstellfunktion für elektrisches Beinplattengelenk, sonst Ausführung wie 101.0214.1 (o. Abb.).

3  
**Fußbedienung, Kabel 101.0206.1**  
Aluminiumgehäuse, abgedichtet gegen Eindringen von Flüssigkeit, rutschfest, kabelgebunden. Für alle Verstellfunktionen des Tisches analog zu dessen Handbedienung. Hintergrundbeleuchtetes TFT-Display zur einfacheren Benutzerführung, beleuchtetes Bedienfeld durch eingelassene LEDs im Fußbügel (für MIC). Aktivierungstaste und Funktionstaste „Null-Stellung“. Parallele Anschlussmöglichkeit von Hand- und Fußbedienung. Bitte Vorbereitung 101.0397.0 berücksichtigen! Für DIAMOND 50/60 Modelle.

**Fußbedienung, Kabel 101.0359.0**   
für DIAMOND 40 Modelle, ohne Verstellfunktion für elektrisches Beinplattengelenk, sonst Ausführung wie 101.0206.1. Bitte Vorbereitung 101.0397.0 berücksichtigen! (o. Abb.)

**Vorbereitung Fußbedienung, Kabel 101.0397.0**  
Vorbereitung des DIAMOND Operationstisches zur Verwendung einer kabelgebundenen Fußbedienung. (o. Abb.)

**Fußbedienung, Bluetooth 101.0360.0**   
für DIAMOND 40 Modelle, ohne Verstellfunktion für elektrisches Beinplattengelenk, sonst Ausführung wie 101.0216.1. (o. Abb.)

**Bluetooth Vorbereitung 101.0391.1**  
Vorbereitung des DIAMOND Operationstisches zur Verwendung von Bluetooth Bedieneinheiten. (o. Abb.)



**Wir empfehlen, auch bei einem Kabelbedienelement, grundsätzlich die Bluetooth Vorbereitung mit zu berücksichtigen, um später die Vorteile der Bluetooth Bedieneinheiten nutzen zu können.**

**Für DIAMOND 40 Modelle sind Bluetooth Bedienelemente nur in Verbindung mit einer kabelgebundenen Bedieneinheit verfügbar! Bitte bei der Bestellung berücksichtigen!**



5




6




7

**Bitte sehen Sie für Ihre Bluetooth Handbedienung eine entsprechende Ladeschale mit vor!**

**5 Ladeschale, stehend 101.0356.0**   
für DIAMOND Operationstische, stehende Ausführung, Ladestation zur induktiven Ladung der Bluetooth Handbedieneinheit, mit LED zur Statusanzeige, inkl. Netzteil. Während des Ladevorgangs kann die Handbedienung in der Ladeschale weiter genutzt werden.

**6 Ladeschale, Wandmontage 101.0357.0**   
wie Ladeschale 101.0356.0, jedoch Version zur Wandmontage.

**7 Ladeschale, Seitenschiene 101.0358.0**   
wie Ladeschale 101.0356.0, jedoch Version zum Einhängen an einer Seitenschiene.

# Grundausrüstung Für DIAMOND Operationstische

1

## **Kopfplatte 101.0017.2**

zweifach verstellbar, Polsterneigung selbstständig einrastend, mit integriertem Gewichtsausgleich über Gasfeder, abnehmbar.

## **Aufdopplung 101.0480.0**

zur Aufnahme von Röntgenkassetten, für Kopfplatte 101.0017.2. (o. Abb.)

2

## **Beinplatte 101.0145.2**

einteilig, manuell abklappbar mit Gasfederunterstützung, abnehmbar.

## **Aufdopplung 101.0490.0**

zur Aufnahme von Röntgenkassetten, für Beinplatte 101.0145.2. (o. Abb.)

3

## **Rückenteilverlängerung, starr 101.0131.1**

zur Adaption am kurzen Rückenteil, Länge 280 mm.

## **Aufdopplung 101.0510.1**

zur Aufnahme von Röntgenkassetten, für Rückenteilverlängerung, starr 101.0131.1. (o. Abb.)

4

## **Beinplatte 101.0116.2**

geteilt, abklappbar, spreizbar über Rastmechanismus, abgedichtet gegen Eindringen von Flüssigkeiten, mit integriertem Gewichtsausgleich über Gasfeder, abnehmbar, mit Tragegriffen.

## **Wahlweise auch ohne Gyn.-Aussparung.**

## **Aufdopplung 101.0500.0**

zur Aufnahme von Röntgenkassetten, für Beinplatte 101.0116.2. (o. Abb.)

5

## **Rückenteilverlängerung, schwenkbar 101.0159.0**

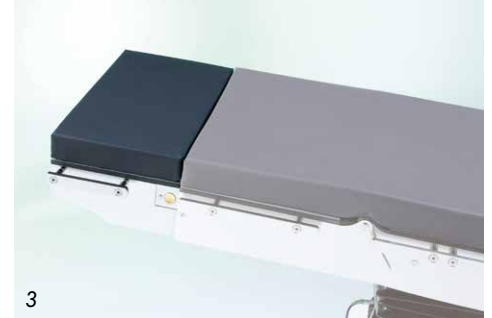
zur Adaption am kurzen Rückenteil, zur Streckung des Oberkörpers in der Thoraxchirurgie und bei abdominalen Eingriffen, elektromotorisch schwenkbar um 40° nach unten, Länge 300 mm. Lieferung inkl. angepasstem Polster für die Kopfplatte. Bitte Vorbereitung für elektrisches Zubehör 101.0238.0 berücksichtigen!

## **Vorbereitung für elektr. Zubehör 101.0238.0**

Vorbereitung des DIAMOND Operationstisches zur Verwendung von elektrischem Zubehör. (o. Abb.)

## **Aufdopplung 101.0580.0**

zur Aufnahme von Röntgenkassetten, für Rückenteilverlängerung, schwenkbar 101.0159.0. (o. Abb.)





Vorderer Teil stufenlos abklappbar bis 155°



6

**6 Beinplatte 101.0171.1**  
vierteilig, Unterschenkelplatten abklappbar,  
spreizbar über Rastmechanismus, abnehmbar.

**Wahlweise auch ohne Gyn.-Ausparung.**

**Aufdopplung 101.0540.0**  
zur Aufnahme von Röntgenkassetten,  
für Beinplatte 101.0171.1.  
(o. Abb.)



geschlossene Verarbeitung

Ein geschlossenes System sorgt für eine problemlose Reinigung und erfüllt damit höchste hygienische Ansprüche.



Sicherheitshebel

Ein doppeltes Sicherheitssystem verhindert ein versehentliches Abklappen des vorderen Teils beim Verstellen der Beinplatte.



Sicherungsgriff

Die Betätigung der Kippfunktion ist nur durch Lösen des Sicherheitshebels und der Betätigung des Sicherungsgriffs möglich.

# Grundausrüstung Für mobilis Operationstische

1

## **Kopfplatte 101.2580.1**

neigbar, per Knopfdruck abnehmbar, mit Einhandverstellung, Gasfederunterstützung und integriertem Kassettenunnel.

2

## **Kopfplatte 101.2590.1**

zweifach verstellbar, per Knopfdruck abnehmbar, mit integriertem Gewichtsausgleich über Gasfeder und Kassettenunnel.

3

## **Beinplatte 101.2170.1**

geteilt, spreiz- und abklappbar, mit integriertem Gewichtsausgleich über Gasfeder, per Knopfdruck abnehmbar.

4

## **Beinplatte 101.2180.1**

einteilig, manuell abklappbar mit Gasfederunterstützung, per Knopfdruck abnehmbar.





# Allgemeines Zubehör



**1**  
**Armauflage 101.0192.0**  
für die einfache und schnelle Armlagerung des Patienten in allen Positionen, Verstellung in alle Richtungen über nur ein Sternrad, bezogenes Schaumstoffpolster, elektrisch leitend, 450 mm lang, mit Festschnallgurt und Spannkloben, Ausführung aus Chromnickelstahl.

**2**  
**Armauflage 101.0019.0**  
bezogenes Schaumstoffpolster, elektrisch leitend, 450 mm lang, mit Festschnallgurt und Spannkloben, horizontal und vertikal verstellbar, kippbar mit Kugelgelenk, Ausführung in Chromnickelstahl.

**3**  
**Armauflage 101.0109.1**  
bezogenes Schaumstoffpolster, elektrisch leitend, Höhenverstellbereich 80 mm, per Einhandbedienung um 360° drehbar, schwenk- und kippbar um +/- 35°, inkl. Kloben, 600 x 170 mm (L x B).

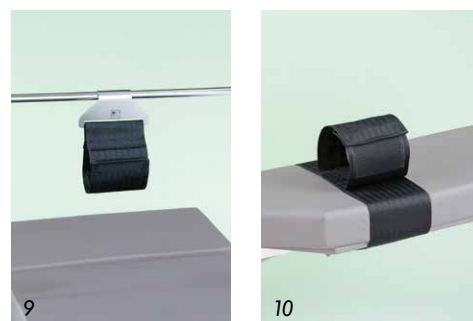


**4**  
**Narkosebogen 101.0012.0**  
aus Chromnickelstahl, gegen Verdrehen gesichert, höhenverstellbar, mit drehbarem Spannkloben 101.0146.0.

**5**  
**Narkosebogenverlängerung 101.0111.0**  
für Narkosebogen 101.0012.0, schwenkbar und verschiebbar, Länge 300 mm.

**6**  
**Festschnallgurt 101.0252.0**  
gepolsterter Festschnallgurt für Armauflagen, aus besonders weichem antistatischen Material ohne scharfe Kanten, 840 mm lang, 50 mm breit.

**Festschnallgurt 101.0262.0**  
gepolsterter Festschnallgurt zur Fixierung der Beine auf Göpel-Beinhaltern oder Beinplatten, aus besonders weichem antistatischen Material ohne scharfe Kanten, 1.400 mm lang.



**7**  
**Handfessel 101.0123.0**  
mit Befestigung aus Chromnickelstahl, Gewebegurt waschbar und auswechselbar, Klettverschluss.

**8**  
**Körpergurt 101.0177.0**  
mit Befestigungsstücken aus Chromnickelstahl, Gewebegurt waschbar und auswechselbar, Klettverschluss, 1.350 mm lang, 120 mm breit.

**Körpergurt 101.0455.0**   
wie Körpergurt 101.0177.0, jedoch 1.000 mm je Seite zzgl. Befestigungsstück für Seitenschiene, 600 mm Klett-/Flausch-Bereich, 120 mm breit.  
(o. Abb.)

**9**  
**Handfessel 101.0137.0**  
zum Einhängen an Narkosebogen 101.0012.0, Gewebegurt auswechselbar und waschbar, mit Klettverschluss, Ausführung Chromnickelstahl.

**10**  
**Beinfessel 101.0164.0**  
Gewebegurt waschbar, mit Klettverschluss, zur Befixierung, für geteilte und vierteilige Beinplatten.

# Allgemeines Zubehör

1

## Armschutz\* 101.0153.0

komfortabel für das seitlich am OP-Tisch stehende Personal, der Patientenarm wird sicher geschützt und anatomisch korrekt gelagert, der Armschutz wird unter das Polster geschoben und durch das Patientengewicht sicher gehalten. 400 x 230 x 210 mm (B x T x H).

2

## Infusionsstange 101.0139.0

aus Chromnickelstahl, Oberteil mit 4 Haken, Höhenverstellbereich von ca. 410 mm, mit Seitenschienebefestigung und Kugelgelenkverstellung.

3

## Spannkloben 101.0018.0

aus Chromnickelstahl, drehbar, mit Schnellverschluss und Verriegelung, für Stangendurchmesser von 16 – 18 mm.

4

## Spannkloben 101.0117.0

aus Chromnickelstahl, nicht drehbar, mit Schnellverschluss und Verriegelung, passend für Vierkantstangen 20 x 20 mm.

5

## Instrumentenzureichetisch 101.0166.0

zur Befestigung an der Seitenschiene über Kloben, 250 mm höhenverstellbar und zusätzlich über selbsthemmendes Kugelgelenk verstellbar und so immer in horizontale Position einzustellen, Tragkraft ca. 6 kg, Abmaße der Platte 450 x 260 mm (B x T).

6

## Flexibler Narkosebogen\* 101.0125.0

biegsam, 2.000 mm lang. Bitte 2 Stück Spannkloben 101.0146.0 berücksichtigen!

7

## Schlauchhalter\* 101.0154.0

zur sicheren Aufnahme von Beatmungsschläuchen und Monitorleitungen, Stab mit Flexwelle, höhenverstellbar, mit stabiler Kunststoffplatte. Bitte Spannkloben 101.0146.0 berücksichtigen!

8

## Spannkloben 101.0147.0

aus Chromnickelstahl, drehbar, für Stangendurchmesser 16 – 20 mm.

9

## Spannkloben 101.0132.0

aus Chromnickelstahl, nicht drehbar, für Stangendurchmesser von 16 – 18 mm und Vierkantstangen 10 x 25 mm.

10

## Spannkloben 101.0146.0

aus Chromnickelstahl, drehbar, für Stangendurchmesser von 16 – 18 mm.





11



12



13 + 14



15



16

11

**Schulterhalter (Paar) 101.0010.0**

inkl. 2 Spannkloben 101.0117.0 und 2 elektrisch leitenden Polstern (120 x 200 mm) sowie 2 Halterungen, mittels derer das Polster sowohl in der Höhe als auch seitlich verstellt werden kann.

12

**Seitenhalter (1 Stück) 101.0107.0**

einfache Ausführung, zur Befestigung mittels Spannschrauben an der Seitenschiene, elektrisch leitendes Polster (100 x 215 mm).

13

**Stützrolle 101.0178.0**

breitenverstellbar, mit weichem Polster, für Rektallagerungen und als Gesäßabstützung bei Wirbeloperationen.

Bitte 2 Stück Spannkloben 101.0018.0 oder 101.0146.0 berücksichtigen!

14

**Stützpolster 101.0186.0**

für DIAMOND Operationstische, für Knie-/Ellenbogenlage bei Rektum- und Wirbeloperationen und als Fußabstützung bei laparoskopischen Eingriffen, zur Befestigung an der Beinplatte, inkl. 2 Spannkloben 101.0132.0.

**Stützpolster 101.2070.1**

wie 101.0186.0, jedoch passend für mobilis Operationstische. (o. Abb.).

15

**Handgriffe (Paar) 101.0586.0**

zur Montage an der Kopfplatte, zum einfachen Verschieben des Operationstisches.

16

**Halter 101.0121.0**

(Abb. 1) zur Befestigung der Polster 101.0135.0, 101.0151.0, 101.0162.0 und 101.0175.0, ermöglicht zweifache Drehbarkeit sowie seitliche und vertikale Verstellung des Polsters, inkl. Spannkloben 101.0117.0.

**Stützrolle 101.0135.0**

(Abb. 2) Integralschaumpolster, elektrisch leitend, 200 x 65 mm.

**Schulter-/Seitenhalter 101.0151.0**

(Abb. 3) bezogenes Schaumstoffpolster, elektrisch leitend, konkav gewölbt, 215 x 100 mm.

**Rücken- und Gesäßstütze 101.0162.0**

(Abb. 4) bezogenes Schaumstoffpolster, elektrisch leitend, 200 x 120 mm.

**Pubis-/Sacrum-/Sternum-Stütze 101.0175.0**

(Abb. 5) bezogenes Schaumstoffpolster, elektrisch leitend, 85 x 85 mm.

# Allgemeines Zubehör

1

## **Spritzschutz 101.0247.0**

für DIAMOND Operationstische, transparente Kunststoffabdeckung für den Bereich des zentralen Versorgungspunktes am Fuß der DIAMOND Operationstische, dient als Spritzschutz bei flüssigkeitsintensiven Eingriffen wie z.B. in der Urologie oder der Geburtshilfe. Der Reinigungsaufwand des DIAMOND Operationstisches verringert sich dadurch erheblich.  
Abmaße: 826 x 203 x 250 mm (B x H x T)



2

## **OP-Zubehörgestell 101.0120.0**

aus Chromnickelstahl, Vierkantrrohrkonstruktion mit 5 Seitenschiene und einem angehängten Korb, Tragkraft bis 30 kg, Lenkrollen elektrisch leitend.  
Gesamtmaße: 630 x 580 x 1.430 mm (B x T x H)



3

## **SCHMITZ Integrationsmodul 101.0420.0**

Modul mit Bluetooth Technologie zur Einbindung des DIAMOND-Tisches in das Storz OR1™ NEO Zentralsteuerungssystem. Bidirektionale Datenverbindung, grafikunterstützte Menüführung mit TFT-Display zur Anzeige aller Statusinformationen des Tisches, integriertes Service- und Informationsmenü, automatische Konfiguration aller Tischvarianten. Bitte lassen Sie sich beraten!

**Achtung!** Der zugehörige DIAMOND Operationstisch benötigt zwingend die Tischvorbereitung für Bluetooth 101.0391.1!

Für weitere Informationen zur Bluetooth Funktion bei DIAMOND Operationstischen, siehe Katalog Nr. 84.

## **SCHMITZ Integrationsmodul 101.0421.0**

wie 101.0420.0, jedoch passend für das Richard Wolf CORE Zentralsteuerungssystem. (o. Abb.)



4

## **Gestell zur Lagerung von Kopf-/Beinplatten 101.0410.0**

für DIAMOND Operationstische, aus Chromnickelstahl, Vierkantrrohrkonstruktion mit 6 Aufnahmeplätzen für Kopf- und Beinplatten-segmente, sowie Rückenplatten, Gyn.-/Uro.-Adapter, zwei Normschienen und einen Ablagekorb. Lenkrollen elektrisch leitend.  
Gesamtmaße: 918 x 1.243 x 1.308 mm (B x T x H)





5



5

#### Reinigungshuttle 101.0504.0

für DIAMOND Operationstische, Vorrichtung zur Reinigung und Desinfektion der Unterseite des DIAMOND Operationstisches. Der Operationstisch wird bei einer Tischplattenhöhe von 1.060 mm in die Vorrichtung eingefahren, das Gestell wird unter dem Sitzteil positioniert.

Durch Verringerung der Höhe des Tisches wird das Fahrgestell vom Boden abgehoben und ist so von unten für die Reinigung zugänglich.

Gestell aus Chromnickelstahl, Führungsschienen aus Kunststoff, 4 Lenkrollen Ø 75 mm, elektrisch leitend, einzeln feststellbar.

516 x 816 x 1.210 mm (B x T x H)

Verwendbar mit DIAMOND Operationstischen ab Bj. 03/2014.

6

#### Seitengitter (Paar) 101.0248.0

aus Chromnickelstahl, zur Sicherung des Patienten während des Transportes auf dem Operationstisch, abklappbar, inkl. Schnellspannkloben. Das Gitter rastet beim Aufstellen automatisch ein. 615 x 300 mm (L x H)

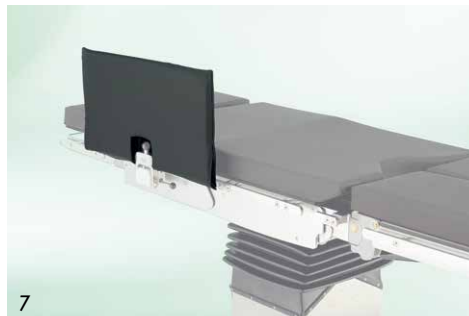
7

#### Polster für Seitengitter 101.0249.0

gepolstert, antistatisch, abnehmbar, für Seitengitter 101.0248.0.



6



7

8

#### Beingurt\* 101.0185.0

1 Paar mit Polster, passend an geteilten Beinplatten. Mit integriertem Spannkloben zur Befestigung auf Seitenschienen, 1.200 mm Länge.

9

#### Transferbeinplatte (Paar) 101.0218.0

in Verbindung mit der Aufnahme für das Extensionsgerät, für DIAMOND auch zur Anbringung am Sitzteil anstelle der Beinplatte. Gebogenes Edelstahlrohr mit Bezugsstoff bespannt, in leichter Bauweise. Zur Einleitung des Patienten z. B. bei gynäkologischen oder urologischen Operationen, sowie bei Verwendung des Extensionsgerätes. Länge der Beinplatten: 875 mm



8



10

10

#### Fußbedienung 101.6400.0

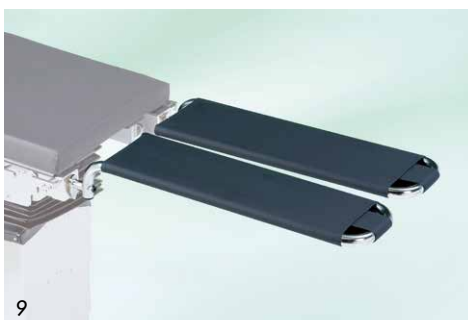
##### – Auslaufmodell –

für mobilis RC Operationstische, Aluminiumgehäuse, abgedichtet gegen Eindringen von Flüssigkeit, rutschfest, kabelgebunden. Für alle Verstellfunktionen des Tisches analog zu dessen Handbedienung. Aktivierungstaste und Funktionstaste „Null-Stellung“. Parallele Anschlussmöglichkeit von Hand- und Fußbedienung (bei werkseitiger Ausrüstung).

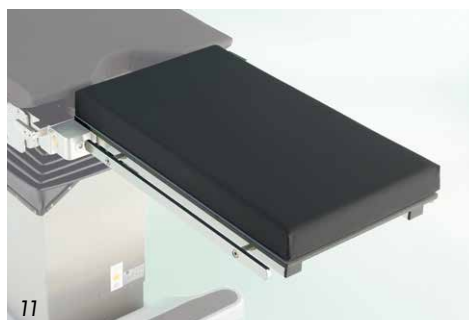
11

#### Kinderchirurgieplatte 101.0239.0

für DIAMOND Operationstische, zur Befestigung an der Sitzteilschnittstelle, Rahmen aus Chromnickelstahl, inkl. Seitenschienen zur Anbringung von Zubehör, mit Polsterauflage aus viskoelastischem Schaum und elektrisch leitendem Bezug. 700 x 400 mm (L x B)



9



11

#### Kinderchirurgieplatte 101.0241.0

wie 101.0239.0, jedoch passend für mobilis Operationstische. (o. Abb.)

# Allgemeines Zubehör



1



2

**1**  
**CFK-Strebe 101.2950.0**  
für mobilis Operationstische,  
am Rückenteil, strahlendurchlässig.

**Potentialausgleichskabel 101.0220.0**  
3 Meter lang  
(o. Abb.)

**Potentialausgleichskabel 101.0230.0**  
5 Meter lang  
(o. Abb.)

**2**  
**Röntgenkassettenschieber\* 101.0255.0**  
zur Befestigung an der Seitenschiene,  
schwenkbare Halterung zur Verwendung einer  
Röntgenkassette unterhalb der OP-Lagerfläche.  
Inkl. Spannkloben.



3



4

**3**  
**Verbreiterungselemente 101.0194.0**  
bezogenes Schaumstoffpolster, elektrisch leitend,  
Set mit 2 Stück, 500 mm lang, für Sitz- und Rückenteil,  
Befestigung über Schnellverschluss an den Seitenschienen,  
mit Seitenschienen zur Aufnahme von Zubehör.  
Für die Behandlung von adipösen Patienten sowie  
für Lagerungen, bei denen ein Drehen des Patienten  
während des Eingriffs erforderlich ist. Es ergibt sich  
eine Gesamtfläche von 790 mm Breite bei  
DIAMOND- und 770 mm bei mobilis Operationstischen.

**Verbreiterungselemente 101.0200.0**  
wie Verbreiterungselemente 101.0194.0,  
jedoch 300 mm lang. (o. Abb.)

Hinweis!  
Zur Verbreiterung der OP-Tischplatte  
**ohne** Rückenteilverlängerung werden benötigt:  
1 Paar Verbreiterungselemente 101.0194.0,  
je 500 mm lang, für das Sitzteil  
1 Paar Verbreiterungselemente 101.0200.0,  
je 300 mm lang, für das kurze Rückenteil

Zur Verbreiterung der OP-Tischplatte  
**mit** Rückenteilverlängerung werden benötigt:  
2 Paar Verbreiterungselemente 101.0194.0,  
je 500 mm lang, für das Sitzteil, kurze Rückenteil  
und Rückenteilverlängerung

**4**  
**Kassettenschieber 101.2810.0**  
für mobilis Operationstische, für Röntgenkassetten  
bis 350 x 430 mm, einschiebbare Teleskopstange,  
aus Chromnickelstahl.

**Kassettenschieber 101.0228.0**  
wie Kassettenschieber 101.2810.0,  
jedoch passend für DIAMOND Operationstische.  
(o. Abb.)



5



6

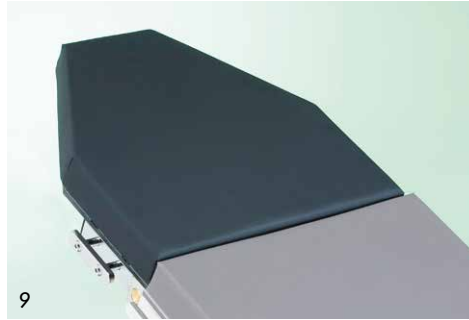
**5**  
**Tischverlängerung (Paar) 101.0443.0** **NEU**  
gepolstert, zur Verlängerung der Tischplatte,  
255 x 255 mm, Befestigung an den Seitenschienen  
der OP-Tisch-Beinplatten über integrierte Kloben.

**6**  
**Fußplatten (Paar) 101.0368.0** **NEU**  
gepolstert, 255 x 255 mm,  
Befestigung an den Seitenschienen  
der OP-Tisch-Beinplatten über integrierte Kloben.

# Zubehör für Orthopädie, Traumatologie, Wirbelsäulenchirurgie und Extension



7



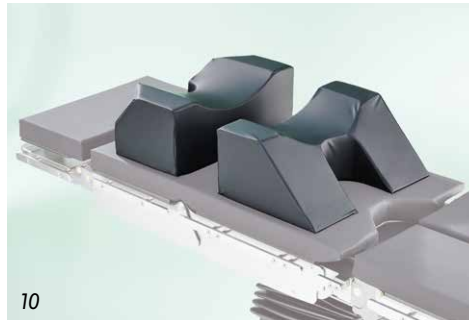
9



12



8



10



13



11



14

**7 Schultertraktionssystem\* 101.0253.0**  
System zur gewichtslosen Schulteraufhängung, ermöglicht Traktionseinstellungen bis ca. 18,2 kg durch einfaches Drehen am Knopf für die Zugeinstellung. Auslegerarm von 0° bis 90° verstellbar. Der Auslegerkopf ist so schwenkbar, dass die Rolle stets ordnungsgemäß auf das Seil ausgerichtet ist. Das System lässt sich zusammenklappen und so problemlos lagern. Inkl. 1 sterilen Armhalter und Kloben zur Befestigung an der Seitenschiene des OP-Tisches. Maximal zulässiges Patientengewicht bis zu 227 kg.

**8 Sterile Armhalter\* 101.0265.0**  
zur Verwendung mit dem Schultertraktionssystem 101.0253.0. (1 Karton mit 6 Stück)

**9 Schulterplatte 101.0210.0**  
für DIAMOND 50/60 Operationstische, zum Einsatz anstelle der Beinplatte, für HNO, MKG und Ophthalmologie. Mit Seitenschiene. Benötigt zusätzlich noch Zwischenstück 101.0363.0 oder Befestigungsstück 101.0187.0 und Kopfkalotte 101.0155.0.

**Schulterplatte 101.2780.1**  
für mobilis Operationstische, für HNO, MKG und Ophthalmologie, zum Einsatz anstelle der Beinplatte, verstellbar mit Gasfederunterstützung. Mit Seitenschiene. Benötigt zusätzlich Zwischenstück 101.0363.0 oder Befestigungsstück 101.0187.0 und Kopfkalotte 101.0155.0. (s. Abb.)

**10 Polsterkissen\* 101.0015.0**  
für Bandscheibenoperationen, zweiteilig zur individuellen Anpassung an die Körpergröße des Patienten, strahlendurchlässig, elektrisch leitfähig, Oberkörperpolster 500 x 250 x 200 mm (B x T x H) Beckenpolster 500 x 340 x 200 mm (B x T x H).

**11 Knielagerungsaggregat\* 101.0212.0**  
manuell verstellbar, mit Gel-Polster und Festschnallgurt. Zur Montage an Seitenschiene. Max. zulässige Belastung 25 kg. Bitte Spannkloben 101.0146.0 berücksichtigen!

**12 Knie-Arthroskopiestütze 101.0583.0**  
zur Montage an der Seitenschiene, mit Polster und Spannkloben, manuell verstellbar, Verstellung der Öffnung mittels Handkurbel, dadurch auch für stark adipöse Patienten geeignet, sichere Arbeitslast: 40 kg

**13 Knie-Ellenbogen Lagerungsaggregat 101.0150.0**  
für DIAMOND Operationstische, zur Adaption am Rückenteil des Operationstisches, Lagerung des Patienten in der Knie-/Ellenbogenlage bei Wirbelsäulenoperationen, bezogenes Schaumstoffpolster, elektrisch leitend, über Handkurbel 200 mm höhenverstellbar, mit Seitenschiene. Max. Belastbarkeit: 135 kg. 510 x 500 x 120 mm (B x T x H).

**14 Seitenpolster (1 Stück) 101.0190.0**  
zur seitlichen Abstützung des Patienten in Verbindung mit dem Knie-Ellenbogen Lagerungsaggregat 101.0150.0 oder dem Stützpolster 101.2070.1/101.0186.0.

# Zubehör für Orthopädie, Traumatologie, Wirbelsäulenchirurgie und Extension

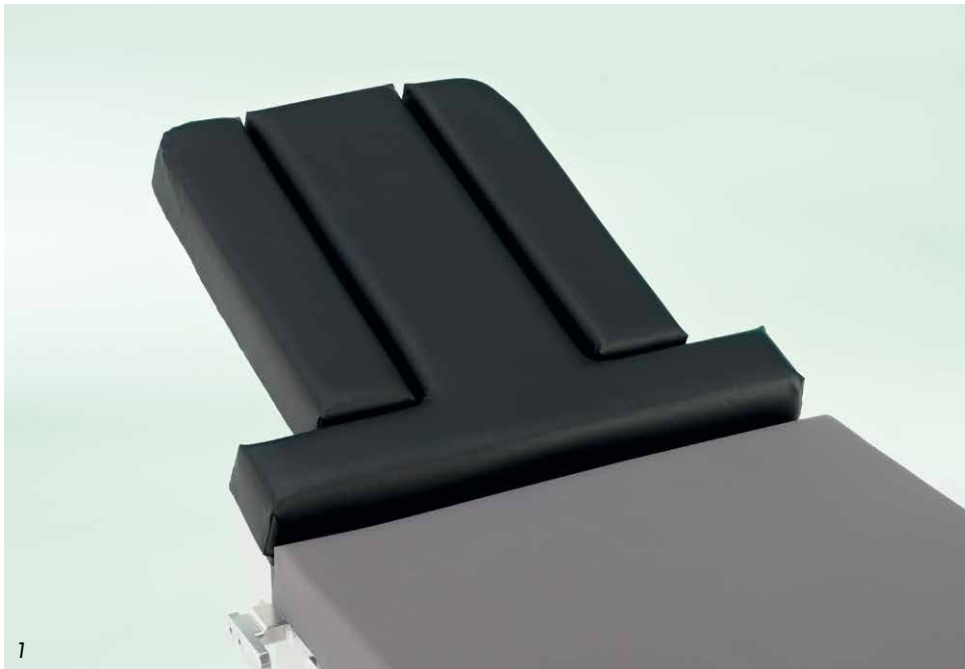
Flexible Kopfverstellung nach rechts und links



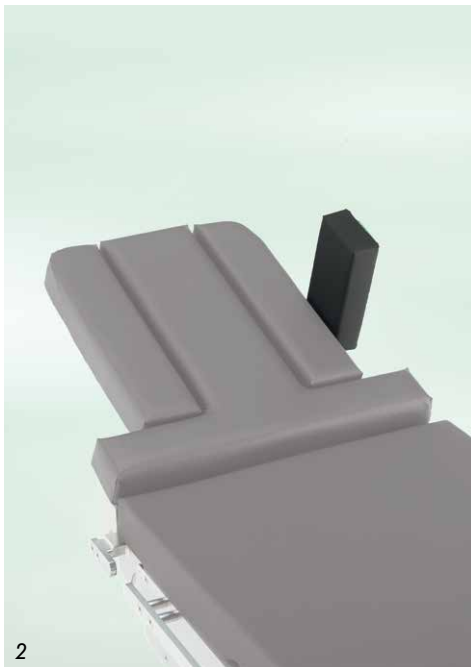
Abklapp- und abnehmbare Polstersegmente







1



2



3



4

1

**Schulterchirurgieplatte 101.0244.1**  
für DIAMOND 50/60 Modelle, zur Befestigung am elektrisch verstellbaren Beinplattengelenk, dadurch Neigungsverstellung bis + 90°. Freier Zugang zum Schulterbereich durch einzeln abklapp- und abnehmbare Polstersegmente. Schnelle Entnahme der Segmente durch Ziehen am Rastbolzen. Dank der Gelenkverbindung zur Schulterplatte können diese Segmente auch während der OP störungsfrei am Tisch verbleiben, wodurch ein Zwischenlagern entfällt. Schwenkbare Aufnahme für das Kopfstützengelenk für verbesserten Zugang zum OP-Feld. 3 Positionierungsmöglichkeiten für eine seitliche Körperstütze an beiden Seiten der Schulterplatte, inkl. 1 Seitenstütze 101.0245.0. Polsterauflagen aus viscoelastischem Schaum mit elektrisch leitfähigem Bezugsstoff. Benötigt zusätzlich noch Zwischenstück 101.0364.0 und Kopfhalterung 101.0266.0.

**Schulterchirurgieplatte 101.0243.1**  
wie 101.0244.1, jedoch passend für DIAMOND 40 Operationstische und mit manueller Neigungsverstellung mit Gasfederunterstützung bis + 90°. (o. Abb.)

**Schulterchirurgieplatte 101.0242.0**  
wie 101.0244.1, jedoch passend für mobilis Operationstische und mit manueller Neigungsverstellung mit Gasfederunterstützung bis + 90°. (o. Abb.)

2

**Seitenstütze 101.0245.0**  
aus Chromnickelstahl, mit abnehmbarem Polster aus viscoelastischem Schaum, elektrisch leitender Bezug. Mit Schnellverschluss und Entriegelung mittels Druckknopf. Zur Befestigung an den Schulterchirurgieplatten 101.0244.1, 101.0243.1 und 101.0242.0.

3

**Kopfhalterung für Schulter-OP 101.0266.0**

U-förmig, mit Polsterung und flexiblen Seitenteilen für unterschiedliche Kopfumfänge. Sichere Fixierung des Kopfes mit 2 weichen, gepolsterten Gurten, hygienischer Klickverschluss. Benötigt zusätzlich noch Zwischenstück 101.0364.0 zur Anbringung an die Schulterchirurgieplatte.

4

**Schulterarthroskopieplatte 101.2790.1**  
für mobilis Operationstische, zum Einsatz anstelle der Beinplatte, verstellbar mit Gasfederunterstützung, seitliche Polsterausschnitte einzeln herausnehmbar, ermöglichen dadurch freien Zugang zum Schulterbereich. Mit Seitenschienen. Benötigt zusätzlich noch Befestigungsstück 101.01870 oder Zwischenstück 101.0363.0 oder 101.0364.0 und Kopfhalterung 101.0266.0.

# Zubehör für Orthopädie, Traumatologie, Wirbelsäulenchirurgie und Extension

1

## **Hand-OP-Platte 101.0108.0**

röntgenstrahlendurchlässige CFK-Lagerungsfläche mit elektrisch leitender Polsterauflage, mit Abstützung, ergonomisch geformt für den optimalen Zugang zum Operationsfeld, 815 x 520 mm (L x B). Ohne Abstützung belastbar bis 20 kg.

2

## **Hand-OP-Platte 101.0070.1**

röntgenstrahlendurchlässige Kunststoffplatte mit bezogenem Schaumstoffpolster, elektrisch leitend, Aufnahme für Röntgenkassetten, 700 x 300 mm (L x B).

3

## **Weinberger Handfessel 101.0163.1**

röntgenstrahlendurchlässig; zur Hand- und Fingerpositionierung bzw. -fixierung. Handplatte und Fingerhalter aus Kunststoff, zur Anbringung an Oberarmlagerungsaggregat 101.0136.0.

4

## **Oberarmlagerungsaggregat\* 101.0136.0**

zur intramedullären Nagelung des Humerus, bestehend aus:  
Vertikalstange und Horizontalführung mit Gleitschienenstück; Gleitschiene über gebremstes Kugelgelenk verstellbar, zur Anbringung der Weinberger Handfessel 101.0163.1 (separat bestellen). Bitte Spannkloben 101.0146.0 berücksichtigen!

5

## **Oberarmgegenzugstab\* 101.0152.0**

röntgenstrahlendurchlässig, gepolstert. Bitte Spannkloben 101.0146.0 berücksichtigen!





6

**6**  
**Oberarmlagerungsplatte 101.0122.0**  
 röntgenstrahlendurchlässig, ca. 100 mm  
 höhenverstellbar über Kloben, 90° schwenkbar,  
 Polster 210 x 260 mm (L x B).  
 Bitte Spannkloben 101.0117.0 berücksichtigen!



7

**7**  
**Zugaggregat 101.0105.0**  
 zur Extension des Arms bei Unterarmfrakturen,  
 inkl. Spannkloben.  
 Nur verwendbar in Verbindung mit der  
 Achselstütze 101.0257.0, Ellenbogengelenkstütze  
 101.0258.0 und Weinberger Handfessel 101.0163.1.



8

**8**  
**Ellenbogengelenkstütze\* 101.0258.0**  
 zur Reposition von Ellenbogenfrakturen,  
 inkl. Spannkloben. Bitte Achselstütze 101.0257.0,  
 Weinberger Handfessel 101.0163.1 und  
 Zugaggregat 101.0105.0 berücksichtigen!



9

**9**  
**Achselstütze\* 101.0257.0**  
 durchleuchtbarer Gegenzugstab, gepolstert,  
 inkl. Spannkloben. Nur verwendbar in Verbindung  
 mit der Ellenbogengelenkstütze 101.0258.0.



10

**10**  
**Beinstütze\* 101.0259.0**  
 hält das Bein zur vereinfachten Hautdesinfektion,  
 Fußaufnahme beweglich, höhenverstellbar.  
 Bitte Spannkloben 101.0146.0 berücksichtigen!



11

**11**  
**Meniskusstab\* 101.0261.0**  
 durchleuchtbare Rolle, flexible Positionierung des  
 Beines durch drehbaren Spannkloben.  
 Bitte Spannkloben 101.0146.0 berücksichtigen!

# Zubehör aus Karbon

1

## **Karbonplatte 101.7151.1**

für DIAMOND Operationstische, röntgenfähige CFK-Lagerungsplatte zur Anbringung am Rückenteil der Operationstische. 1.200 mm lang, davon 1.000 mm röntgenfähig. Mit SAF-Polsterauflage 60 mm stark, elektrisch leitend, mit Abstützung.

Sichere Arbeitslast:  
Mit Abstützung 225 kg  
Ohne Abstützung 140 kg

## **Karbonplatte 101.7154.0**

wie Karbonplatte 101.7151.1, jedoch passend für mobilis Operationstische. (o. Abb.)

Sichere Arbeitslast:  
Mit Abstützung 225 kg  
Ohne Abstützung 100 kg

2

## **Seitenschiene für Karbonplatte 101.7152.0**

Seitenschiene aus Edelstahl, 25 x 10 mm, 220 mm lang, zur Anbringung an die Karbonplatte 101.7151.1 und 101.7154.0.

3

## **Spezial-Armauflage 101.7200.1 – Auslaufmodell –**

mit röntgenfähiger CFK-Lagerungsfläche, zur Anbringung an der Seitenschiene. 700 mm x 250 mm, davon 600 mm röntgenfähig. Bis 25 kg belastbar. Lagerungsfläche horizontal schwenkbar, mit Arretierung über Verzahnung und Handrad. Polsterauflage 25 mm stark, mit SAF Polsterauflage, elektrisch leitend.

4

## **Spezial-Beinplatten 101.7050.1**

für mobilis Operationstische, zweigeteilt mit röntgenfähiger CFK-Lagerungsfläche, zur Anbringung am Sitzteil. Länge 850 mm, davon 730 mm röntgenfähig, durch ansteckbare Schichtstoff-Platten um 250 mm verlängerbar. Breite: 2 x 250 mm. Mit jeweils 30 kg belastbar. Verstellung der Neigung und Spreizung über Verzahnungen und Klemmhebel. Polsterauflage 60 mm stark, mit SAF Polsterauflage, elektrisch leitend.



1



2



3



4

# Extensionsgerät



Das Extensionsgerät zeichnet sich durch seine hohe Anwenderfreundlichkeit und ein erweitertes Einsatzspektrum aus.

Aufwendige Operationen, wie Hüftarthroskopien, können durch ein neuentwickeltes Zugaggregat, sowie sinnvolle Verbesserungen im Bereich des Zubehörs effizienter durchgeführt werden.

Ein neuer Spezialschuh verleiht dem Fuß bei den benötigten Zugkräften, in jeder Situation sicheren Halt.

Ein besonders stark gepolsterter Gegenzugstab beugt zuverlässig möglichen Druck- und Nervenschädigungen vor.

Der Einsatz einer neuartigen Keilklemmung ermöglicht eine optimierte, stufenlose Schwenkbarkeit der Extensionsholme.

7

Die Sitzteilform vereinfacht die Desinfektion des OP-Feldes.



# Das Extensionsgerät im Detail

Eine innovative Kugelklemmung mit integrierter Extendervorrichtung unterstützt den Anwender bei der exakten Einstellung des Operationssitus im Bereich der Hüftarthroskopie und bei der genauen Reposition von Frakturen der unteren Extremitäten.

1  
Eindeutige Markierungen am Extensionsgerät für jederzeit sicheres Arbeiten.

2  
Einfaches Feineinstellen und intraoperatives Anpassen sowie Kontrolle der benötigten Extensionskräfte sind durch eine Skalierung am Zugaggregat jederzeit problemlos möglich.

3  
Einfache und schnelle Adaption an den Operationstisch durch Aufnahmedorn.



# Extensionsgerät



## Zubehör für Orthopädie, Traumatologie, Wirbelsäulenchirurgie und Extension

Für die Frakturversorgung jeder Art der unteren Gliedmaßen.

Die wesentlichen Merkmale:

- Schnelle, einfache und sichere Kopplung des Gerätes an DIAMOND und mobilis Operationstischen
- Modularer Aufbau für optimale Einsatzmöglichkeiten
- Freier Zugang mit dem Bildverstärker und eine lückenlose Durchleuchtung der unteren Gliedmaßen in zwei Ebenen
- Sorgfältig durchdachte Zubehörteile für eine schonende und korrekte Lagerung des Patienten
- Rostfreie, desinfektionsfeste Ausführung

## Extensionsgerät 101.0270.0

mit formschlüssigen Doppelgelenken zum Einschwenken und zur Höhenverstellung. Mit wahlweise horizontal oder vertikal einsetzbarem Gelenk im Holm zur verbesserten Röntgenzugänglichkeit. Auf den Holmen verschiebbare Zugaggregate, mit Kipp-, Dreh- und Rotationsgelenk. Gesamte Ausführung der Metallteile Chromnickelstahl, elektropoliert.

**Bitte Aufnahmevorrichtung und Sitzplatte mit Polster sowie Aufnahmedorn berücksichtigen, wie auf Seite 24 beschrieben!**

## Serienmäßiges Zubehör

2 Extensionsholme und -stützen,  
2 Fußplatten für Erwachsene,  
2 Fußmanschetten für Erwachsene,  
1 Gegenzugstab für die Rückenlage, verstellbar,  
Gesamtgewicht: 46 kg.

# Extensionsgerät

1  
**Aufnahmevorrichtung 101.0110.0**  
 für alle DIAMOND Operationstische,  
 zur Aufnahme des Extensionsgerätes 101.0270.0.

**Aufnahmevorrichtung 101.5250.0**  
 wie Aufnahmevorrichtung 101.0110.0, jedoch für mobilis  
 Operationstische **ohne Längsverschiebung**. Bei  
 Tischen mit Längsverschiebung ist die Aufnahme  
 standardmäßig integriert.  
 (o. Abb.)

2  
**Aufnahmedorn 101.0250.0**  
 für DIAMOND Tische **mit Längsverschiebung**.  
 Wird benötigt zur Montage des Extensionsgerätes  
 101.0270.0 in Verbindung mit der Aufnahme-  
 vorrichtung 101.0110.0.

**Aufnahmedorn 101.0260.0**  
 wie Aufnahmedorn 101.0250.0,  
 jedoch für Tische **ohne Längsverschiebung**.  
 (o. Abb.)

3  
**Aufnahmedorn 101.0251.0**  
 wie Aufnahmedorn 101.0250.0,  
 jedoch für mobilis Operationstische.

4  
**Sitzplatte für die Rückenlage 101.0491.0**  
 schmale Ausführung, als Lagerungsfläche am  
 Extensionsgerät, inkl. Polster.

5  
**Sitzplatte für die Seitenlage 101.0324.0**   
 breite Ausführung, als Lagerungsfläche am  
 Extensionsgerät, inkl. Polster.

6  
**Transportwagen 101.0290.0**  
 Gestell für Transport und Lagerung des Extensions-  
 gerätes. Das Extensionsgerät wird hierbei in einzelne  
 Module geteilt auf dem Wagen gelagert.

7  
**Transportwagen 101.0221.0**  
 wie Transportwagen 101.0290.0, jedoch Lagerung  
 des Extensionsgerätes in komplett montiertem Zustand.

8  
**Längenadapter Extensionsgerät  
 101.0240.0**  
 aus Chromnickelstahl, verkürzt oder verlängert  
 den Ausziehholm bei der Extension um 265 mm  
 und ermöglicht so eine Anpassung des Holms  
 an sehr große wie auch kleine Patienten.





# Serienmäßiges Zubehör

# Weiteres Zubehör



Einsteckbarer Extensionsholm



9



10



Horizontales Ausschwenken der Extensionsholme



11



Vertikale Verstellung durch Umstecken des Extensionsholmes



12



13



Verstellbarer Gegenzugstab für Rückenlage



14



15

9  
**Beckengipsaggregat mit Beckenzunge 101.0340.0**

10  
**Gegenzugstab für Seitenlage 101.0350.0**  
für die laterale Lagerung des Patienten, röntgenstrahlendurchlässig.

11  
**Kirschnerdraht-Bügel\* 101.0165.0**  
zur Verwendung bei Extensionen mit Steinmann-Nagel.

12  
**Transferbeinplatte (Paar) 101.0218.0**  
in Verbindung mit der Aufnahme für das Extensionsgerät, für DIAMOND auch zur Anbringung am Sitzteil anstelle der Beinplatte.  
Gebogenes Edelstahlrohr mit Bezugsstoff bespannt, in leichter Bauweise. Zur Einleitung des Patienten bei z.B. gynäkologischen oder urologischen Operationen, sowie bei Verwendung des Extensionsgerätes.  
Länge der Beinplatten: 875 mm.

13  
**Seitenschienerverlängerung (Paar) 101.0193.0**  
am Beckenteil, zur Anbringung eines Göpel-Beinhaltes 101.0115.0 mit Spannkloben 101.0146.0.

14  
**Unterschenkel-lagerungsaggregat 101.0280.0**  
Unterschenkelgegendzugstab höhenverstellbar und abnehmbar. Zusätzlich neigbar über Zahnkranz Gelenk.

15  
**Kondylenfixierung 101.0254.0**  
zur exakten Fixierung des Knies, individuell anpassbar durch asymmetrisch aufgehängte Scheiben.  
Nur nutzbar in Verbindung mit dem Unterschenkel-lagerungsaggregat 101.0280.0.

**2 Fußplatten für Kinder 101.0201.0**  
(o. Abb.)

**2 Fußmanschetten für Kinder 101.0205.0**  
(o. Abb.)

5

# Extensionsgerät



1 Teleskopstange für Vertikalabdeckungen zur Montage an z.B. Infusionsständern



1



2



3



4

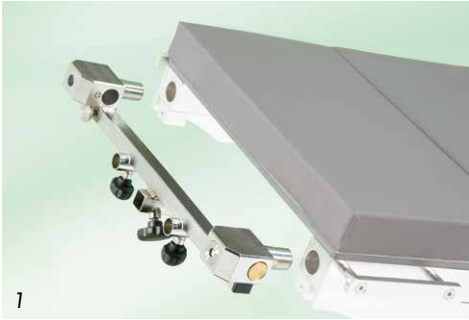
1  
**Teleskopstange\* 101.0224.0**  
zum Aufhängen von OP-Tüchern an 2 vertikalen  
Rohren, für OP-Sichtschutz/Abschirmung, ver-  
stellbar über eine Länge von 1.500 mm - 2.800 mm,  
Befestigung über 2 Universalklauen.

2  
**Polster für Hüftarthroskopie 101.0320.0**  
zum Aufstecken auf den Gegenzugstab bei Hüft-  
operationen, Höhe 240 mm, Durchmesser 230 mm.

3  
**Spezialschuh\* 101.0310.0**  
Rotex Shoe  
Stabiler, fest fixierbarer Schuh zur Positionierung  
des Fußes in der Hüft- und Unfallchirurgie.  
Anatomisch geformter Innenschuh aus Karbon,  
mit Schnellverschlüssen, Lieferung ohne Einmal-  
Innenschuh 101.0330.0!

4  
**Einmal-Innenschuh (Stück)\* 101.0330.0**  
für Spezialschuh 101.0310.0.

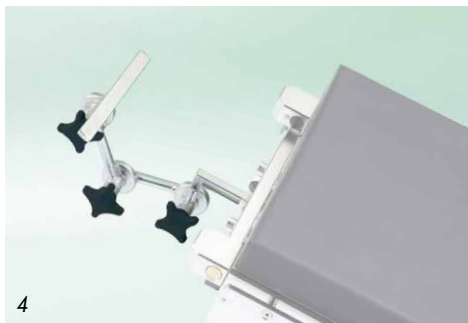
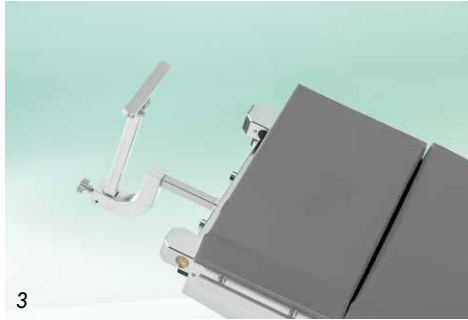
# Zubehör für Kopflagerung und Neurochirurgie




**1**  
**Universaladapter 101.0141.1**  
für DIAMOND Operationstische, aus Chromnickelstahl, zur Aufnahme der Halterung 101.0142.0, sowie Zwischenstück 101.0363.0 oder Befestigungsstück 101.0187.0.

**Universaladapter 101.2720.0**  
wie Universaladapter 101.0141.1, jedoch passend für mobilis Operationstische.  
(o. Abb.)

**2**  
**Zwischenstück 101.0364.0**   
mit zentraler Vierkant-Aufnahme, über Kreuzgriff und Kugelgelenk verstellbar. Gleitschienenstück, 150 mm lang. Zur Anbringung der Kopfhalterung 101.0266.0 an der Schulterchirurgieplatte 101.0244.1/101.0243.1/101.0242.0 oder an der Schulterarthroskopieplatte 101.2790.1.



**3**  
**Zwischenstück 101.0363.0**   
höhenverstellbares und neigbares Gleitschienenstück, 200 mm lang, für Kopfkalotten 101.0155.0 oder 101.0179.0. (Universaladapter 101.0141.1 oder 101.2720.0 erforderlich.)

**4**  
**Befestigungsstück\* 101.0187.0**  
mit zentraler Vierkant-Aufnahme, über Kreuzgriffe in drei Gelenken verstellbar. Gleitschienenstück, 275 mm lang (Universaladapter 101.0414.1 oder 101.2720.0 erforderlich.)

**5**  
**Handabstützbügel\* 101.0195.0**  
zur Unterstützung der Hand bei mikrochirurgischen Eingriffen am Auge. Höhenverstellbar und umklappbar. Max. zulässige Belastung 10 kg. Zur Anbringung am Befestigungsstück 101.0187.0.



**6**  
**Kopfkalotte\* 101.0179.0**  
zweiteilig, in der Breite verstellbar, PUR-Kopfschale mit abnehmbarem Polster und Befestigungsgurt, optimale Druckverteilung bei Rücken- und Bauchlage. Max. zulässige Belastung 15 kg. (Zwischenstück 101.0363.0 oder Befestigungsstück 101.0187.0 und Universaladapter 101.0141.1 oder 101.2720.0 erforderlich.)

**7**  
**Kopfkalotte\* 101.0155.0**  
einteilig, PUR-Kopfschale mit abnehmbaren Polster und Befestigungsgurt, optimale Druckverteilung bei Rücken- und Bauchlage. Max. zulässige Belastung 15 kg. (Zwischenstück 101.0363.0 oder Befestigungsstück 101.0187.0 und Universaladapter 101.0141.1 oder 101.2720.0 erforderlich.)

**8**  
**Kopfkalotte mit Einhandverstellung\* 101.0256.0**  
zur Lagerung des Kopfes in Bauch- und Rückenlage, mit stufenloser Einhandverstellung, versenkbarer Verstellhebel, mit abnehmbarem Polster, inkl. 1 Befestigungsgurt. (Universaladapter 101.0141.1 oder 101.2720.0 erforderlich.)

# Zubehör für Kopflagerung und Neurochirurgie

1

## **MKG-Platte 101.0441.1**



für DIAMOND Operationstische, Anbringung an Stelle der Beinplatten, für Eingriffe im Kopfbereich (Ophthalmologie, Mund-/Kiefer-/Gesichtschirurgie, HNO), schwenkbar über Gasfeder bis +/- 40°, Kopfschale zweifach längenverstellbar zur individuellen Adaption an den Patienten, Verstellbereich der Längeneinstellung 210 mm, Verstellbereich der Längeneinstellung 70 mm, neigbar über Kugelgelenk, in der Höhe verstellbar bis 38 mm, Kopfschale abnehmbar.

## **Zwischenpolster 101.0503.0**



zur Unterstützung des Nackenbereichs bei ausgezogener MKG-Platte (verwendbar ab etwa 2/3-Auszug).  
(o. Abb.)

## **Nackenrolle 101.0501.0**



für z.B. Haartransplantation, aufsteckbar an Stelle der Kopfschale an der MKG-Platte 101.0441.1.  
(o. Abb.)

## **Seitenschienenadapter 101.0502.0**



zur Aufnahme der Kopfschale 101.0179.0 oder 101.0155.0 an Stelle der Kopfschale an der MKG-Platte 101.0441.1.  
(o. Abb.)



QR-Code scannen und die Möglichkeiten der MKG-Platte entdecken!



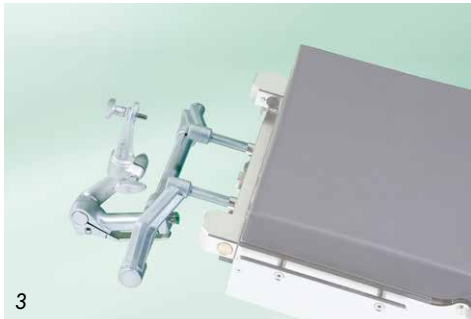
2



6



7



3



8



4



9



5



10

2

**Befestigungsbügel 101.0014.0**

aus Chromnickelstahl, für sitzende neurochirurgische Patientenlagerung, auf unterschiedliche OP-Tischbreiten einstellbar.

Bitte 2 Spannkloben 101.0018.0 berücksichtigen!

3

**Doro-Universal-Halterung\* 101.0142.0**

mit Doppelgelenkverstellung, nur nutzbar in Verbindung mit Adapter 101.0141.1/101.2720.0 oder Befestigungsbügel 101.0014.0. Bitte zusätzlich Schädelklemmenadapter 101.0113.0 oder 101.0168.0, sowie Skull Clamp 101.0127.0 oder Kopfkalotte 101.0156.0 berücksichtigen.

Auf Anfrage auch in strahlendurchlässigem Material lieferbar.

4

**Doro-Schädelklemmenadapter\* 101.0113.0**

zur Verbindung von Skull Clamp 101.0127.0 oder Kopfkalotte 101.0156.0 mit der Halterung 101.0142.0. Auf Anfrage auch in strahlendurchlässigem Material lieferbar.

5

**Doro-Schädelklemmenadapter mit Kugelgelenk\* 101.0168.0**

360° Drehachse, horizontale Neigung bis zu 90°, zur Verbindung von Skull Clamp 101.0127.0 oder Kopfkalotte 101.0156.0 mit der Halterung 101.0142.0. Auf Anfrage auch aus strahlendurchlässigem Material erhältlich!

6

**Doro Lucent® Headrest System\* 101.0486.0** 

für Röntgen, Darstellung der Blutgefäße (DSA) bestehend aus:

- DORO LUCENT® Grundhalterung
- DORO LUCENT® Klemm-Zwischenstück
- DORO LUCENT® Zwischenstück
- DORO® Klemmenadapter röntgendurchlässig
- DORO® Schädelklemme röntgendurchlässig
- DORO Lucent® Sterile Einwegdorne für Erwachsene (3 Stück) (o. Abb.)
- DORO LUCENT® Aufbewahrungskoffer (o. Abb.)

7

**Doro-Skull Clamp\* 101.0127.0**

für eine stabile und genaue 3-Punkt-Fixierung des Schädels während der Operation. Positionierung des Patienten in Bauch-, Rücken-, Seitenlage oder im Sitzen. Mit 3 Dornen für Erwachsene. Auf Anfrage auch in strahlendurchlässigem Material lieferbar.

8

**Doro-Kopfkalotte\* 101.0156.0**

in sich verstellbar, Gel-Polster in Hufeisenform, benötigt Schädelklemmenadapter 101.0113.0 und Halterung 101.0142.0.

9

**Doro-Schädelddorne\* 101.0180.0**

3 Stück wiederverwendbare Schädelddorne für Kinder.

10

**Doro-Schädelddorne\* 101.0188.0**

3 Stück wiederverwendbare Schädelddorne für Erwachsene.

# Zubehör für Gynäkologie und Urologie

1

## Beinhalter (Paar)\* 101.0016.0

höhenverstellbar und spreizbar vom Fußende, Gasfederunterstützung, Kunststoffschale mit Gel-Polster für Fuß und Unterschenkel, in alle Positionen einstellbar, inkl. Befestigungskloben. Max. zulässiges Patientengewicht 159 kg.

## Beinhalter (Paar)\* 101.0264.0

wie Beinhalter (Paar) 101.0016.0, jedoch für ein Patientengewicht bis zu 327 kg. (o. Abb.)

2

## Beinhalter nach Göpel Cysto-Lift (Paar)\* 101.0217.0

höhenverstellbar und spreizbar vom Fußende, Gasfederunterstützung, gepolsterte Göpel-Beinhalterschale für Unterschenkel, in alle Positionen einstellbar, inkl. Befestigungskloben.

3

## Beinhalter nach Göpel (Stück) 101.0115.0

aus Chromnickelstahl, Integralschaumpolster schwarz, elektrisch leitend, mit Festschnallgurt, ohne Spannkloben, Führungsstange 520 mm lang. Bitte Spannkloben 101.0018.0 oder 101.0146.0 berücksichtigen!

4

## Beinhalter nach Göpel, Schwerlast (Paar) 101.0219.0

aus Chromnickelstahl, verstellbar mittels Komfortkugelgelenk und bei Bedarf Arretierung der frei beweglichen Beinlagerungsschale, Aluschale mit abnehmbarem viskoelastischen Schaumpolster, inkl. Festschnallgurt, Führungsstange 520 mm lang. Max. zulässiges Patientengewicht 250 kg. Bitte 2 Stück Spannkloben 101.0147.0 berücksichtigen!

5

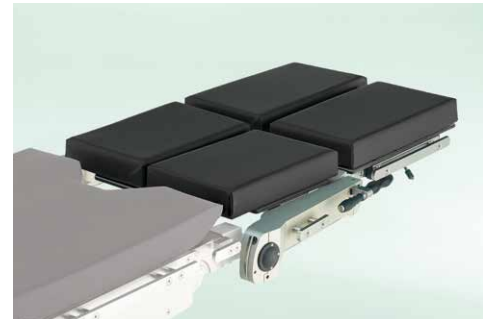
## Beinplatte ModuLeg 101.0570.0

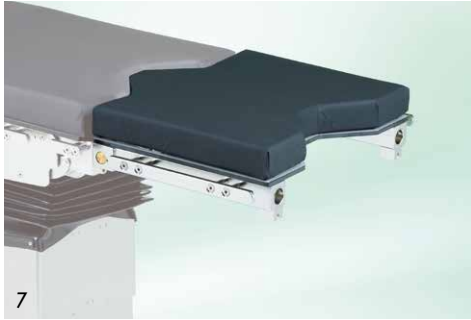
für DIAMOND Operationstische, vierteilige Beinplatte mit Hub- und Spreizmechanik, schneller Positionswechsel von der Horizontal- in die Steinschnittlage, stufenlose Einstellungen, vereinfachter Zugang zum Operationsfeld durch abnehmbare Ober- und Unterschenkelplatten, längenverstellbare Unterschenkelplatten, abnehmbare Polsterauflagen aus viscoelastischem Schaum. Anstelle der Unterschenkelplatten können die Beinschalen 101.0571.0 montiert werden.

6

## Beinschalen (Paar) 101.0571.0

Beinschalen nach Göpel, zur Adaption an Beinplatte ModuLeg 101.0570.0.





**7**  
**Uro-Adapter 101.0197.1**  
 für DIAMOND Operationstische, zur Verlängerung des Sitzteils um ca. 420 mm, mit Polsterausschnitt, für urologische Eingriffe, voll röntgenstrahlendurchlässig, mit Seitenschiene und Aufnahmen für Beinplatte. Auf Anfrage auch für Tischmodelle ohne Gyn.-Ausschnitt.

**Aufdopplung 101.0520.1**  
 für Uro-Adapter 101.0197.1, zur Aufnahme von Röntgenkassetten. (o. Abb.)

**Uro-Adapter 101.6010.1**  
 wie Uro-Adapter 101.0197.1, jedoch passend für mobilis Operationstische. (o. Abb.)  
 Hinweis! Eine zusätzliche Beinplatte kann nicht an den Adapter angebracht werden!



**8**  
**Gyn-Adapter 101.0204.1**  
 für DIAMOND Operationstische, zur Verlängerung des Sitzteils um ca. 285 mm bei gynäkologischen und urologischen Eingriffen, voll röntgenstrahlendurchlässig, mit Seitenschiene, Gyn.-Ausschnitt und Aufnahmen für Beinplatte. Auf Anfrage auch für Tischmodelle ohne Gyn.-Ausschnitt.

**Aufdopplung 101.0530.1**  
 für Gyn.-Adapter 101.0204.1, zur Aufnahme von Röntgenkassetten. (o. Abb.)

**Gyn-Adapter 101.4010.1**  
 wie Gyn.-Adapter 101.0204.1, jedoch passend für mobilis Operationstische. Hinweis! Eine zusätzliche Beinplatte kann nicht an den Adapter angebracht werden! (o. Abb.)




**9**  
**Spülbecken mit Halterung 101.0170.0**  
 für DIAMOND Operationstische, aus Chromnickelstahl, zur Befestigung an der Säule des OP-Tisches, Becken mit Ablauf und Schlauch. Abmaße des Beckens 350 x 325 x 60 mm (B x T x H).

**10**  
**Schwenkbecken mit Halterung 101.0182.0**  
 Halterung und Becken aus Chromnickelstahl, inkl. Spannkloben, zur Befestigung an der Seitenschiene. Abmaße des Beckens 350 x 325 x 150 mm (B x T x H).

**Siebeinsatz 101.0191.0**  
 aus Chromnickelstahl für Schwenkbecken 101.0182.0. (o. Abb.)

**11**  
**Gyn-Instrumentenablage 101.0589.0**   
 für DIAMOND Operationstische, zur Ablage von Instrumenten während des Eingriffes, zum Einstecken in die Beinplattenaufnahme des OP-Tisches, Abmaße der Platte 548 x 288 mm.

**Platte für Gyn-Instrumentenablage 101.0449.0**   
 Austauschplatte zum Einlegen in Gyn-Instrumentenablage 101.0589.0, Abmaße der Platte 548 x 288 mm.



# Zubehör für Gynäkologie und Urologie

1

**Ellenbogenstützen (Paar) 101.0129.0**  
mit Halter aus Chromnickelstahl zur Befestigung am DIAMOND Uro-Adapter 101.0197.1, bezogenes Schaumstoffpolster, elektrisch leitend, 120 x 200 mm (L x B).  
Nicht verwendbar in Verbindung mit Kreiselspülung 101.0584.1 und Spülbecken mit Ablauf 101.0362.1.

**Ellenbogenstützen (Paar) 101.6020.0**  
wie Ellenbogenstützen (Paar) 101.0129.0, jedoch passend für mobilis Uro-Adapter 101.6010.1. (o. Abb.)

2

**Kreiselspülung 101.0584.1**  
zur Montage am Gyn-Adapter 101.0204.1 oder Uro-Adapter 101.0197.1, großes rundes Becken Ø 360 mm, aus Chromnickelstahl, auszieh- und schwenkbar, in jeder Stellung arretierbar. Hygienische Ausführung ohne Rand. Geruchsverschluss bauseits durch Wand- oder Bodensiphon. Wasserzulauf manuell über Hahn aktivierbar. Ablauf über hochflexiblen Schlauch und Rohrstützen, Ø 40 mm. Die Kreiselspülung entspricht der DIN EN 1717.

**Siebeinsatz 101.0588.0**  
rund, aus Chromnickelstahl, für Kreiselspülung 101.0584.1 (o. Abb.)


3

**Spülbecken mit Halterung 101.2400.0 – Auslaufmodell –**  
für mobilis Operationstische, zur bequemen Montage an der Fußverkleidung des OP-Tisches. Schnellverschluss für das Becken an der Halterung, Schraubverschlüsse für die sichere Befestigung der Halterung an der Verkleidung. Fassungsvermögen des Beckens: 7 Liter.


4

**Spülbecken mit Halterung 101.2470.0**  
für mobilis Operationstische, aus CNS, zur Befestigung an der Säule des OP-Tisches, Becken mit Ablauf und Schlauch. Abmaße des Beckens 350 x 325 x 60 mm (B x T x H).

5

**Spülbecken mit Ablauf 101.0362.1**   
für DIAMOND Operationstische, aus Chromnickelstahl, herausziehbar, mit Ablauf und Schlauch, 1.200 mm lang. Zur Montage am Gyn-Adapter 101.0204.1 oder Uro-Adapter 101.0197.1. Abmaße des Beckens 350 x 325 x 100 mm (B x T x H).

6

**Fluid Collection System\* 101.0365.0**   
zum Auffangen von Flüssigkeiten bei der Hysteroskopie oder Zystoskopie, flexibler Rahmen zur Aufnahme von Auffangbeuteln, incl. 10 Auffangbeutel 101.0499.0 und Spannkloben zur Befestigung an den Seitenschiene.

**Auffangbeutel\* 101.0499.0**   
zur Verwendung mit dem Fluid Collection System 101.0365.0 (1 Karton mit 10 Stück).



1



3



2



4



5



6



# Spezialzubehör



1



2

**1**  
**RotexTable\* 101.0560.0**  
 Beinlagerungsaggregat für hüftendoprothetische und -arthroskopische Eingriffe, elektrisches Anheben und Absenken des Patientenbeines mittels Fußbedienung, manuelle Feinjustierung durch Rotation, Extension, Adduktion und Abduktion, zur Verwendung mit dem Extensionsgerät 101.0270.0. Sichere Arbeitslast: 220 kg

Lieferumfang:  
 RotexTable, RotexShoe (mit 2 Innenschuhen), Fußbedienung, Ladegerät mit Wandhalterung, Wechselakku, Verbindungskabel, Hypomochlium, Handkurbel, Adapter für Extensionsgerät 101.0270.0

**2**  
**Allen® Spine System\* 101.0160.0**  
 Lagerungsaggregat zur Lagerung von Patienten für Operationen an der Wirbelsäule, zur Adaption über die Seitenschiene des Operationstisches.

Das Allen Spine System ist in verschiedenen Ausführungen erhältlich, wir informieren Sie gerne!



2



2

# Lagerungshilfen

**Hinweis!**  
**Krankenhäuser in Deutschland erhalten SCHMITZ Lagerungshilfen in blau bzw. grün gefärbtem Gel-Material, für Krankenhäuser außerhalb Deutschlands ist das Gel-Material schwarz gefärbt.**

1  
**Gel-Seitenlagerungspolster\* 101.0327.0**  
 ermöglicht eine sichere Positionierung in Seitenlage, zur Entlastung des Schultergelenks und Schutz der Nerven, zum Einsatz bei Hüft-, Schulter- und Nierenoperationen, 720 x 500 x 160 mm (B x T x H).

2  
**Gel-Fersenpolster\* (Paar) 101.0328.0**  
 zur Stützung des Achillesbereichs und effektive Entlastung der Fersen während langer Operationen, 190 x 100 x 70 mm (B x T x H).

3  
**Gel-Kopfring\* 101.0329.0**  
 offene Ausführung, für Erwachsene, für Stabilität und Schutz des Kopfes des Patienten bei Operationen in der Seitenlage, Ø 200 x 54 mm.

4  
**Gel-Kopfring\* 101.0331.0**  
 offene Ausführung, für Kinder, für Stabilität und Schutz des Kopfes des Patienten bei Operationen in der Seitenlage, Ø 140 x 34 mm.

5  
**Gel-Kopfring\* 101.0332.0**  
 geschlossene Ausführung, für Erwachsene, für den Schutz des Kopfes und der Ohren bei Operationen in der Rückenlage, Ø 200 x 50 mm.

6  
**Gel-Kopfring\* 101.0333.0**  
 geschlossene Ausführung, für Kinder, für den Schutz des Kopfes und der Ohren bei Operationen in der Rückenlage, Ø 140 x 34 mm.

7  
**Gel-Kopfpolster für Bauchlage\* 101.0334.0**  
 für Erwachsene, anatomisch geformt, zur Platzierung des Kopfes mit dem Gesicht nach unten, beidseitige Öffnungen zur Ausleitung der Beatmungsschläuche, 280 x 240 x 140 mm (B x T x H).

8  
**Gel-Kopfpolster für Bauchlage\* 101.0335.0**  
 für Kinder, anatomisch geformt, zur Platzierung des Kopfes mit dem Gesicht nach unten, beidseitige Öffnungen zur Ausleitung der Beatmungsschläuche, 260 x 230 x 135 mm (B x T x H).

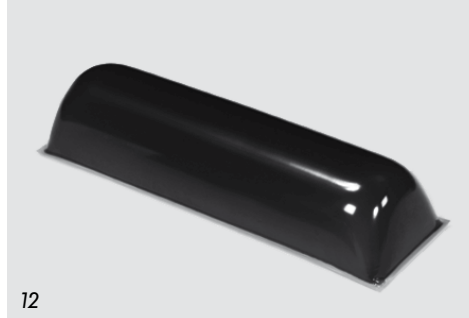
9  
**Gel-Kopfring\* 101.0336.0**  
 geschlossene Ausführung, für Kleinkinder, schützt Kopf und Ohren bei Operationen in der Rückenlage, Ø 90 x 20 mm.

10  
**Gel-Polster für Bauchlage\* 101.0355.0**  
 verhindert Druck auf das Abdomen und unterstützt Atmung und Kreislauf während längerer Eingriffe in Bauchlage, 1.115 x 520 x 140 mm.





11



12

11

**Gel-OP-Tischauflage\* 101.0353.0**  
1.150 x 520 x 10 mm.

**Gel-OP-Tischauflage\* 101.0354.0**  
1.800 x 520 x 10 mm.  
(o. Abb.)

12

**Gel-Thorax-Rolle\* 101.0339.0**  
für Erwachsene, 505 x 140 x 110 mm.

13

**Universal-Gelpolster\* 101.0345.0**  
150 x 60 x 40 mm.

**Universal-Gelpolster\* 101.0346.0**  
330 x 70 x 50 mm.

**Universal-Gelpolster\* 101.0347.0**  
290 x 100 x 60 mm.

**Universal-Gelpolster\* 101.0348.0**  
345 x 120 x 70 mm.



13

14

**Gel-Armschutzpolster\* 101.0343.0**  
in Verbindung mit dem Armschutz 101.0153.0,  
157 x 128 x 15 mm.



14

15

**Gel-Sakralauflage\* 101.0344.0**  
schützt in der Steinschnitt- und Rückenlage,  
für Erwachsene, 450 x 445 x 30 mm.



15

16

**Polsterkissen\* 101.0211.0**  
bezogenes Schaumstoffpolster, elektrisch leitend,  
halbrund 240 x 120 x 475 mm (B x H x L).



16

17

**Doppelkeilkissen\* 101.0208.0**  
zur Patientengerung in Rückenlage, verhindert  
Plexuslähmungen und stabilisiert die Kopflagerung,  
440 x 500 x 100 mm (B x T x H).



17

# Lagerungshilfen

1

**Gel-Tunnelpolster\* 101.0352.0**  
zur seitlichen Lagerung des Patienten,  
für Erwachsene, 650 x 400 x 230 mm.

2

**Gel-Armauflagenpolster, lang\* 101.0341.0**  
geformt, für Erwachsene, 510 x 155 x 40 mm.

**Gel-Armauflagenpolster, kurz\* 101.0342.0**  
geformt, für Kinder, 395 x 140 x 40 mm.  
(o. Abb.)

3

**Gel-Kopfpolster\* 101.0337.0**  
für die Rückenlage bei Erwachsenen, ergonomisch  
geformt, zur Lagerung des Kopfes während Augen-  
operationen und anderen Eingriffen in Rückenlage,  
275 x 237 x 90 mm.

**Gel-Kopfpolster\* 101.0338.0**  
wie 101.0337.0, für Kinder, 275 x 230 x 65 mm.  
(o. Abb.)

4

**Gel-Polsterauflagen\* (Paar) 101.0349.0**  
für Göpel-Beinhalter, schützen Nerven und  
Blutgefäße in den Beinen bei Operationen in  
Steinschnittlage, 370 x 205 x 25 mm.

5

**Gel-Polster für die Knie\* 101.0351.0**  
bei Operationen in der Bauchlage, für Erwachsene,  
510 x 150 x 40 mm.





6

6

**Vakuummatratze, kurz\* 101.0581.0  
– Auslaufmodell –**

geeignet zur Patientenlagerung in Rücken-, Steinschnitt- und Trendelenburglage. Eine Fixierung der Vakuum-Matratze auf dem OP-Tisch verhindert das Abrutschen des Patienten in extremer Kopf-Tief-Lage (z.B. bei laparoskopischer Sigmaresektion). Hohe Wärmespeicherung für den Patienten durch Thermo-Visko-Technik, Vermeidung von Nervenschädigungen durch Thermo-Visko-Einlagen. Zur Herstellung des notwendigen Vakuums in der Matratze können z.B. die Saugvorrichtungen im OP verwendet werden.  
1.200 mm x 1.000 mm (L x B)

Lieferumfang:

OP-Vakuum Matratze, kurz. Zusätzlich OP/Anästhesie Kopfkissen und abgepolsterter Fixiergurt.

7

**Vakuummatratze, lang\* 101.0582.0  
– Auslaufmodell –**

geeignet zur Patientenlagerung in Seitenlage. Eine Fixierung der Vakuum-Matratze auf dem OP-Tisch verhindert das Abrutschen des Patienten in extremer Kopf-Tief-Lage. Hohe Wärmespeicherung für den Patienten durch Thermo-Visko-Technik, Vermeidung von Nervenschädigungen durch Thermo-Visko-Einlagen. Zur Herstellung des notwendigen Vakuums in der Matratze können z.B. die Saugvorrichtungen im OP verwendet werden.  
2.000 mm x 920 mm (L x B)

Lieferumfang:

OP-Vakuum Matratze, lang. Zusätzlich OP/Anästhesie Kopfkissen und abgepolsterter Fixiergurt.

8

**Vakuummatratze,  
Seitenlage 101.0547.0**



geeignet zur Patientenpositionierung in Seitenlage. Optimierte Druckentlastung durch MicroSpace-Füllung mit nahezu strukturfreier Oberfläche, inkl. rutschhemmender Non-Slip-Matte.  
2.120 mm x 950/700 mm (L x B)

9

**Vakuummatratze,  
Standard 101.0548.0**



geeignet für alle Standardeingriffe in Rückenlage, die eine stabile Patientenpositionierung erfordern. Optimierte Druckentlastung durch MicroSpace-Füllung mit nahezu strukturfreier Oberfläche, inkl. rutschhemmender Non-Slip-Matte.  
2.000 mm x 750 mm (L x B)

10

**Vakuummatratze,  
SigmaLap 101.0549.0**



geeignet für laparoskopische Sigmaresektionen, ermöglicht das Positionieren des Patienten in einer Steinschnittlage mit angelegten Armen und in extremer Kopf-Tief-Lage. Optimierte Druckentlastung durch MicroSpace-Füllung mit nahezu strukturfreier Oberfläche, inkl. rutschhemmender Non-Slip-Matte.  
1.250 mm x 750/1.000 mm (L x B)



7

9

# Zubehörübersicht

Beschreibung	Modell-Nr.	Seite	mobilis 200	mobilis 300	mobilis RC 30	mobilis RC 40	DIAMOND 40	DIAMOND 50	DIAMOND 60
Schulterhalter (Paar)	101.0010.0	11	■	■	■	■	■	■	■
Narkosebogen	101.0012.0	9	■	■	■	■	■	■	■
Befestigungsbügel	101.0014.0	29	■	■	■	■	■	■	■
Polsterkissen	101.0015.0	15	■	■	■	■	■	■	■
Beinhalter (Paar)	101.0016.0	30	■	■	■	■	■	■	■
Kopfplatte	101.0017.2	6					■	■	■
Spannkloben	101.0018.0	10	■	■	■	■	■	■	■
Armauflage	101.0019.0	9	■	■	■	■	■	■	■
Hand-OP-Platte	101.0070.1	18	■	■	■	■	■	■	■
Zugaggregat	101.0105.0	19	■	■	■	■	■	■	■
Seitenhalter (1 Stück)	101.0107.0	11	■	■	■	■	■	■	■
Hand-OP-Platte	101.0108.0	18	■	■	■	■	■	■	■
Armauflage	101.0109.1	9	■	■	■	■	■	■	■
Aufnahmevorrichtung	101.0110.0	24	■	■	■	■	■	■	■
Narkosebogenverlängerung	101.0111.0	9	■	■	■	■	■	■	■
Schädelklemmenadapter	101.0113.0	29	■	■	■	■	■	■	■
Beinhalter (Stück)	101.0115.0	30	■	■	■	■	■	■	■
Beinplatte	101.0116.2	6					■	■	■
Spannkloben	101.0117.0	10	■	■	■	■	■	■	■
OP-Zubehörgestell	101.0120.0	12	■	■	■	■	■	■	■
Halter	101.0121.0	11	■	■	■	■	■	■	■
Oberarmlagerungsplatte	101.0122.0	19	■	■	■	■	■	■	■
Handfessel	101.0123.0	9	■	■	■	■	■	■	■
Flexibler Narkosebogen	101.0125.0	10	■	■	■	■	■	■	■
Skull Clamp	101.0127.0	29	■	■	■	■	■	■	■
Ellenbogenstützen (Paar)	101.0129.0	32	■	■	■	■	■	■	■
Rückenteilverlängerung, starr	101.0131.1	6					■	■	■
Spannkloben	101.0132.0	10	■	■	■	■	■	■	■
Stützrolle	101.0135.0	11	■	■	■	■	■	■	■
Oberarmlagerungsaggregat	101.0136.0	18	■	■	■	■	■	■	■
Handfessel	101.0137.0	9	■	■	■	■	■	■	■
Infusionsstange	101.0139.0	10	■	■	■	■	■	■	■
Universaladapter	101.0141.1	27					■	■	■
Universal-Halterung	101.0142.0	29	■	■	■	■	■	■	■
Beinplatte	101.0145.2	6					■	■	■
Spannkloben	101.0146.0	10	■	■	■	■	■	■	■
Spannkloben	101.0147.0	10	■	■	■	■	■	■	■
Knie-Ellenbogen Lagerungsaggr.	101.0150.0	15	■	■	■	■	■	■	■
Schulter-/Seitenhalter	101.0151.0	11	■	■	■	■	■	■	■
Oberarmgegenzugstab	101.0152.0	18	■	■	■	■	■	■	■
Armschutz	101.0153.0	10	■	■	■	■	■	■	■
Schlauchhalter	101.0154.0	10	■	■	■	■	■	■	■
Kopfkalotte	101.0155.0	27	■	■	■	■	■	■	■
Kopfkalotte	101.0156.0	29	■	■	■	■	■	■	■
Rückenteilverlängerung, schwenkbar	101.0159.0	6					■	■	■
Allen® Spine System	101.0160.0	33	■	■	■	■	■	■	■
Rücken- und Gesäßstütze	101.0162.0	11	■	■	■	■	■	■	■
Weinberger Handfessel	101.0163.1	18	■	■	■	■	■	■	■
Beinfessel	101.0164.0	9	■	■	■	■	■	■	■
Kirschnerdraht-Bügel	101.0165.0	25	■	■	■	■	■	■	■
Instrumentenzureichtisch	101.0166.0	10	■	■	■	■	■	■	■
Schädelklemmenadapter	101.0168.0	29	■	■	■	■	■	■	■
Spülbecken	101.0170.0	31	■	■	■	■	■	■	■
Beinplatte	101.0171.1	7					■	■	■
Pubis-/ Sacrum-/ Sternum-Stütze	101.0175.0	11	■	■	■	■	■	■	■
Körpurgurt	101.0177.0	9	■	■	■	■	■	■	■
Stützrolle	101.0178.0	11	■	■	■	■	■	■	■

Beschreibung	Modell-Nr.	Seite	mobilis 200	mobilis 300	mobilis RC 30	mobilis RC 40	DIAMOND 40	DIAMOND 50	DIAMOND 60
Kopfkalotte	101.0179.0	27	■	■	■	■	■	■	■
Schädelringe	101.0180.0	29	■	■	■	■	■	■	■
Schwenkbecken	101.0182.0	31	■	■	■	■	■	■	■
Beingurt	101.0185.0	13	■	■	■	■	■	■	■
Stützpolster	101.0186.0	11					■	■	■
Befestigungsstück	101.0187.0	27	■	■	■	■	■	■	■
Schädelringe	101.0188.0	29	■	■	■	■	■	■	■
Seitenpolster (1 Stück)	101.0190.0	15	■	■	■	■	■	■	■
Siebeinsatz	101.0191.0	31	■	■	■	■	■	■	■
Armauflage	101.0192.0	9	■	■	■	■	■	■	■
Seitenschienverl.	101.0193.0	25	■	■	■	■	■	■	■
Verbreiterungselemente	101.0194.0	14	■	■	■	■	■	■	■
Handabstützbügel	101.0195.0	27	■	■	■	■	■	■	■
Uro-Adapter	101.0197.1	31					■	■	■
Verbreiterungselemente	101.0200.0	14	■	■	■	■	■	■	■
2 Fußplatten	101.0201.0	25	■	■	■	■	■	■	■
Gyn-Adapter	101.0204.1	31					■	■	■
2 Fußmanschetten	101.0205.0	25	■	■	■	■	■	■	■
Fußbedienung, Kabel	101.0206.1	4						■	■
Doppelkeilkissen	101.0208.0	35	■	■	■	■	■	■	■
Schulterplatte	101.0210.0	15						■	■
Polsterkissen	101.0211.0	35	■	■	■	■	■	■	■
Knielagerungsaggregat	101.0212.0	15	■	■	■	■	■	■	■
Aufpreis Polster 80 mm**	101.0213.0	-						■	■
Handbedienung, Bluetooth	101.0214.1	4						■	■
Fußbedienung, Bluetooth	101.0216.1	4						■	■
Beinhalter Cysto-Lift (Paar)	101.0217.0	30	■	■	■	■	■	■	■
Transferbeinplatte (Paar)	101.0218.0	13+25	■	■	■	■	■	■	■
Göpel Beinhalter (Paar)	101.0219.0	30	■	■	■	■	■	■	■
Potentialausgleichskabel	101.0220.0	14	■	■	■	■	■	■	■
Transportwagen	101.0221.0	24	■	■	■	■	■	■	■
Teleskopstange	101.0224.0	26	■	■	■	■	■	■	■
Nullrückstellung**	101.0225.0	-						■	■
Nullrückstellung**	101.0226.0	-						■	■
Richtungsrolle**	101.0227.0	-						■	■
Kassettschieber	101.0228.0	14						■	■
Potentialausgleichskabel	101.0230.0	14	■	■	■	■	■	■	■
Vorbereitung für elektr. Zubehör	101.0238.0	6						■	■
Kinderchirurgieplatte DIAMOND	101.0239.0	13						■	■
Längenadapter Extensionsgerät	101.0240.0	24	■	■	■	■	■	■	■
Kinderchirurgieplatte mobilis	101.0241.0	13	■	■	■	■	■	■	■
Schulterchirurgieplatte mobilis	101.0242.0	17	■	■	■	■	■	■	■
Schulterchirurgieplatte DIAMOND 40	101.0243.1	17						■	■
Schulterchirurgieplatte DIAMOND 50/60	101.0244.1	17						■	■
Seitenstütze	101.0245.0	17	■	■	■	■	■	■	■
Spritzschutz DIAMOND	101.0247.0	12						■	■
Seitengitter (Paar)	101.0248.0	13	■	■	■	■	■	■	■
Polster f. Seitengitter (Stück)	101.0249.0	13	■	■	■	■	■	■	■
Aufnahmedorn f. DIAMOND L-Vers.	101.0250.0	24						■	■
Aufnahmedorn	101.0251.0	24	■	■	■	■	■	■	■
Festschnallgurt, 840 mm	101.0252.0	9	■	■	■	■	■	■	■
Schultertraktionssystem	101.0253.0	15	■	■	■	■	■	■	■
Kondylenfixierung	101.0254.0	25	■	■	■	■	■	■	■
Röntgenkassettenhalter	101.0255.0	14	■	■	■	■	■	■	■
Kopfkalotte mit Einhandverstellung	101.0256.0	27	■	■	■	■	■	■	■
Achselstütze	101.0257.0	19	■	■	■	■	■	■	■
Ellenbogengelenkstütze	101.0258.0	19	■	■	■	■	■	■	■

\*\* Diese Artikel finden Sie im Hauptkatalog der OP-Tischreihe DIAMOND oder OPX mobilis®.

Beschreibung	Modell-Nr.	Seite	mobilis 200	mobilis 300	mobilis RC 30	mobilis RC 40	DIAMOND 40	DIAMOND 50	DIAMOND 60
Beinstütze	101.0259.0	19	■	■	■	■	■	■	■
Aufnahmedorn	101.0260.0	24	■	■	■	■	■	■	■
Meniskusstab	101.0261.0	19	■	■	■	■	■	■	■
Festschnallgurt, 1.400 mm	101.0262.0	9	■	■	■	■	■	■	■
Beinhalter (Paar)	101.0264.0	30	■	■	■	■	■	■	■
Sterile Armhalter	101.0265.0	15	■	■	■	■	■	■	■
Kopfhalterung für Schulter-OP	101.0266.0	17	■	■	■	■	■	■	■
Extensionsgerät	101.0270.0	23	■	■	■	■	■	■	■
Unterschenkellag.	101.0280.0	25	■	■	■	■	■	■	■
Transportwagen	101.0290.0	24	■	■	■	■	■	■	■
Spezialschuh	101.0310.0	26	■	■	■	■	■	■	■
Polster für Hüftarthroskopie	101.0320.0	26	■	■	■	■	■	■	■
Sitzplatte für die Seitenlage	101.0324.0	24	■	■	■	■	■	■	■
Gel-Seitenlagerungspolster	101.0327.0	34	■	■	■	■	■	■	■
Gel-Fersenpolster (Paar)	101.0328.0	34	■	■	■	■	■	■	■
Gel-Kopfring	101.0329.0	34	■	■	■	■	■	■	■
Einmal-Innenschuh (Stück)	101.0330.0	26	■	■	■	■	■	■	■
Gel-Kopfring	101.0331.0	34	■	■	■	■	■	■	■
Gel-Kopfring	101.0332.0	34	■	■	■	■	■	■	■
Gel-Kopfring	101.0333.0	34	■	■	■	■	■	■	■
Gel-Kopfpolster	101.0334.0	34	■	■	■	■	■	■	■
Gel-Kopfpolster	101.0335.0	34	■	■	■	■	■	■	■
Gel-Kopfring	101.0336.0	34	■	■	■	■	■	■	■
Gel-Kopfpolster	101.0337.0	36	■	■	■	■	■	■	■
Gel-Kopfpolster	101.0338.0	36	■	■	■	■	■	■	■
Gel-Thorax-Rolle	101.0339.0	35	■	■	■	■	■	■	■
Beckengipsaggregat	101.0340.0	25	■	■	■	■	■	■	■
Gel-Armauflagenpolster	101.0341.0	36	■	■	■	■	■	■	■
Gel-Armauflagenpolster	101.0342.0	36	■	■	■	■	■	■	■
Gel-Armschutzpolster	101.0343.0	35	■	■	■	■	■	■	■
Gel-Sakralauflage	101.0344.0	35	■	■	■	■	■	■	■
Universal-Gelpolster	101.0345.0	35	■	■	■	■	■	■	■
Universal-Gelpolster	101.0346.0	35	■	■	■	■	■	■	■
Universal-Gelpolster	101.0347.0	35	■	■	■	■	■	■	■
Universal-Gelpolster	101.0348.0	35	■	■	■	■	■	■	■
Gel-Polsterauflagen (Paar)	101.0349.0	36	■	■	■	■	■	■	■
Gegenzugstab für Seitenlage	101.0350.0	25	■	■	■	■	■	■	■
Gel-Polster Knie	101.0351.0	36	■	■	■	■	■	■	■
Gel-Tunnelpolster	101.0352.0	36	■	■	■	■	■	■	■
Gel-OP-Tischauflage	101.0353.0	35	■	■	■	■	■	■	■
Gel-OP-Tischauflage	101.0354.0	35	■	■	■	■	■	■	■
Gel-Polster für Bauchlage	101.0355.0	34	■	■	■	■	■	■	■
Ladeschale, stehend	101.0356.0	5	■	■	■	■	■	■	■
Ladeschale, Wandmontage	101.0357.0	5	■	■	■	■	■	■	■
Ladeschale, Seitenschiene	101.0358.0	5	■	■	■	■	■	■	■
Fußbedienung, Kabel	101.0359.0	4	■	■	■	■	■	■	■
Fußbedienung, Bluetooth	101.0360.0	4	■	■	■	■	■	■	■
Spülbecken mit Ablauf	101.0362.1	32	■	■	■	■	■	■	■
Zwischenstück	101.0363.0	27	■	■	■	■	■	■	■
Zwischenstück	101.0364.0	27	■	■	■	■	■	■	■
Fluid Collection System	101.0365.0	32	■	■	■	■	■	■	■
Fußplatten	101.0368.0	14	■	■	■	■	■	■	■
Handbedienung, Kabel	101.0380.1	4	■	■	■	■	■	■	■
Bluetooth Vorbereitung	101.0391.1	4	■	■	■	■	■	■	■
Vorbereitung Fußbedienung, Kabel	101.0397.0	4	■	■	■	■	■	■	■
Gestell f. Kopf- u. Beinplatten	101.0410.0	12	■	■	■	■	■	■	■
SCHMITZ Integrationsmodul	101.0420.0	12	■	■	■	■	■	■	■

Beschreibung	Modell-Nr.	Seite	mobilis 200	mobilis 300	mobilis RC 30	mobilis RC 40	DIAMOND 40	DIAMOND 50	DIAMOND 60
SCHMITZ Integrationsmodul	101.0421.0	12	■	■	■	■	■	■	■
Aufdopplung**	101.0430.0	-	■	■	■	■	■	■	■
MKG-Platte	101.0441.1	28	■	■	■	■	■	■	■
Tischverlängerung (Paar)	101.0443.0	14	■	■	■	■	■	■	■
Platte für Gyn-Instrumentenablage	101.0449.0	31	■	■	■	■	■	■	■
Körpurgurt	101.0455.0	9	■	■	■	■	■	■	■
Aufdopplung f. 101.0017.2	101.0480.0	6	■	■	■	■	■	■	■
Doro-Schädelklemmensystem	101.0486.0	29	■	■	■	■	■	■	■
Aufdopplung f. 101.0145.2	101.0490.0	6	■	■	■	■	■	■	■
Sitzplatte für die Rückenlage	101.0491.0	24	■	■	■	■	■	■	■
Auffangbeutel	101.0499.0	32	■	■	■	■	■	■	■
Aufdopplung f. 101.0116.2	101.0500.0	6	■	■	■	■	■	■	■
Nackenrolle	101.0501.0	28	■	■	■	■	■	■	■
Seitenschienenadapter	101.0502.0	28	■	■	■	■	■	■	■
Zwischenpolster	101.0503.0	28	■	■	■	■	■	■	■
Reinigungshuttle DIAMOND	101.0504.0	13	■	■	■	■	■	■	■
Aufdopplung f. 101.0131.1	101.0510.1	6	■	■	■	■	■	■	■
Aufdopplung f. 101.0197.1	101.0520.1	31	■	■	■	■	■	■	■
Aufdopplung f. 101.0204.1	101.0530.1	31	■	■	■	■	■	■	■
Aufdopplung f. 101.0171.1	101.0540.0	7	■	■	■	■	■	■	■
Vakuummatratze, Seitenlage	101.0547.0	37	■	■	■	■	■	■	■
Vakuummatratze, Standard	101.0548.0	37	■	■	■	■	■	■	■
Vakuummatratze, SigmaLap	101.0549.0	37	■	■	■	■	■	■	■
RotexTable	101.0560.0	33	■	■	■	■	■	■	■
Beinplatte ModuLeg	101.0570.0	30	■	■	■	■	■	■	■
Beinschalen (Paar)	101.0571.0	30	■	■	■	■	■	■	■
Aufdopplung f. 101.0159.0	101.0580.0	6	■	■	■	■	■	■	■
Vakuummatratze, kurz	101.0581.0	37	■	■	■	■	■	■	■
Vakuummatratze, lang	101.0582.0	37	■	■	■	■	■	■	■
Knie-Arthroskopiestütze	101.0583.0	15	■	■	■	■	■	■	■
Kreiselspülung	101.0584.1	32	■	■	■	■	■	■	■
Handgriffe (Paar)	101.0586.0	11	■	■	■	■	■	■	■
Siebeinsatz	101.0588.0	32	■	■	■	■	■	■	■
Gyn-Instrumentenablage	101.0589.0	31	■	■	■	■	■	■	■
Handbedienung, Kabel	101.0590.1	4	■	■	■	■	■	■	■
Handbedienung, Bluetooth	101.0591.1	4	■	■	■	■	■	■	■
Stützpolster	101.2070.1	11	■	■	■	■	■	■	■
Beinplatte	101.2170.1	8	■	■	■	■	■	■	■
Beinplatte	101.2180.1	8	■	■	■	■	■	■	■
Spülbecken mit Halterung	101.2400.0	32	■	■	■	■	■	■	■
Spülbecken mit Halterung	101.2470.0	32	■	■	■	■	■	■	■
Kopfplatte	101.2580.1	8	■	■	■	■	■	■	■
Kopfplatte	101.2590.1	8	■	■	■	■	■	■	■
Universaladapter	101.2720.0	27	■	■	■	■	■	■	■
Schulterplatte	101.2780.1	15	■	■	■	■	■	■	■
Schulterarthroskopieplatte	101.2790.1	17	■	■	■	■	■	■	■
Kassettschieber	101.2810.0	14	■	■	■	■	■	■	■
CFK-Strebe	101.2950.0	14	■	■	■	■	■	■	■
Gyn-Adapter	101.4010.1	31	■	■	■	■	■	■	■
Aufnahmevorrichtung	101.5250.0	24	■	■	■	■	■	■	■
Uro-Adapter	101.6010.1	31	■	■	■	■	■	■	■
Ellenbogenstützen (Paar)	101.6020.0	32	■	■	■	■	■	■	■
Fußbedienung	101.6400.0	13	■	■	■	■	■	■	■
Spezial-Beinplatten	101.7050.1	20	■	■	■	■	■	■	■
Karbonplatte DIAMOND	101.7151.1	20	■	■	■	■	■	■	■
Seitenschiene	101.7152.0	20	■	■	■	■	■	■	■
Karbonplatte mobilis	101.7154.0	20	■	■	■	■	■	■	■
Spezial-Armauflage	101.7200.1	20	■	■	■	■	■	■	■



# SCHMITZ

A SENSE OF CONFIDENCE

## SCHMITZ u. Söhne GmbH & Co. KG

58734 Wickede (Ruhr)  
Postfach 14 61  
58739 Wickede (Ruhr)  
Zum Ostenfeld 29  
T +49 (0)2377 84 0  
F +49 (0)2377 84 162  
www.schmitz-soehne.com  
zentrale@schmitz-soehne.de

Export:  
T +49 (0)2377 84 135  
export@schmitz-soehne.de

Hotline Technischer Service:  
T +49 (0)2377 84 550  
F +49 (0)2377 84 210  
service@schmitz-soehne.de

Alle mit dem CE-Zeichen gekennzeichneten Produkte, in Verbindung mit unserem Zubehör, entsprechen den Anforderungen des Medizin-Produkte-Gesetzes (MPG) und der EG-Richtlinie 93/42/EWG. Medizinprodukte der Klasse 1.



Zu detaillierten Zweckbestimmungen beachten Sie bitte auch die Gebrauchsanweisung!



f /schmitz.soehne

## Gebietsverkaufsleitung in Deutschland und Österreich:

### Schleswig-Holstein, Hamburg, Bremen, Niedersachsen

Ricardo Herzog  
M +49 (0)162 2567988  
herzog@schmitz-soehne.de

### Nordrhein-Westfalen

Frank Spiekermann  
M +49 (0)162 2565915  
spiekermann@schmitz-soehne.de

### Mecklenburg-Vorpommern, Berlin, Brandenburg, Sachsen-Anhalt, Sachsen, Thüringen

Marco Keil  
M +49 (0)162 2150822  
keil@schmitz-soehne.de

### Hessen, Rheinland-Pfalz, Saarland, Baden-Württemberg

Christina Bichler  
M +49 (0)162 4013004  
bichler@schmitz-soehne.de

### Bayern, Österreich

Kerstin Geier  
M +49 (0)1520 9077059  
geier@schmitz-soehne.de

## Niederlassung:

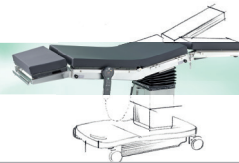
### Schweiz

SCHMITZ AG  
Caroline Meynis de Paulin  
Bahnhofplatz 2  
3284 Fräschels, Schweiz  
T +41 (0)31 75565 88  
F +41 (0)31 75565 89  
M +41 (0)79 1376590  
info@schmitz-suisse.ch

Informationen zu weiteren Niederlassungen weltweit finden Sie auf unserer Internetseite.

## Das komplette SCHMITZ-Programm

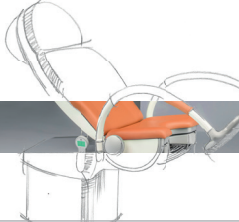
OPX mobilis® Operationstische für Ambulanz und OP  
Beispielhaft flexibel und zuverlässig



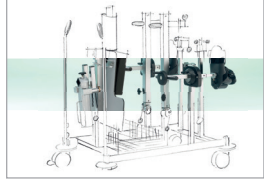
DIAMOND Operationstische der Extraklasse



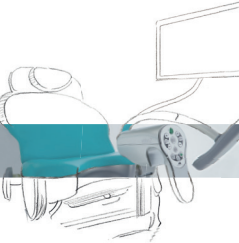
Gynäkologie, Urologie, Proktologie  
Perfekt und sinnvoll eingerichtet



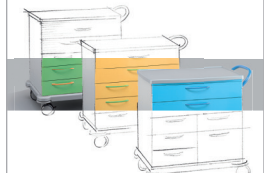
Zubehör für DIAMOND und OPX-mobilis® Operationstische



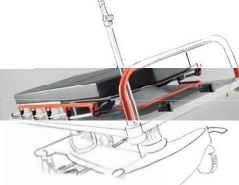
vidan2  
Das Full-HD Videokolposkop



varimed® Funktionswagen - unsere Experten für den Klinikalltag



STL 285, STS 282, STX 280  
Spezialtische für Patiententransport, Notfall, Ambulanz, Intensivpflege und Röntgen



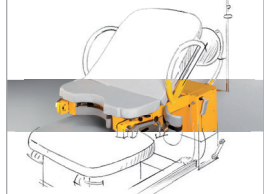
varimed® Allgemeines medizinisches Mobiliar für die Untersuchung und Behandlung



varimed® Ambulanz- und OP-Mobiliar



Partura® Das SCHMITZ-Entbindungsbett  
Komfortabel und sicher für eine präventive Geburtshilfe



IHR FACHBERATER:



**RAMMERSTORFER**  
medizintechnik- & pflegetechnik handels gmbh

T: +43 7212 21195 · info@ragmed.at  
www.ragmed.at

Unsere Leistungen verstehen sich ab Werk. Lieferung über unsere Fachhandelspartner und Niederlassungen. Konstruktions- und Maßänderungen vorbehalten, alle angegebenen Maße sind ca.-Angaben. Farbabweichungen sind möglich. Die in diesem Katalog genannten Artikel sind nicht für den Verkauf in die USA zugelassen. SCHMITZ-Katalog Nr. 92, 01.2019. Schutzgebühr 3,00 Euro.

\* Dieser Artikel ist Handelsware, welcher unter dem OEM-Namen vertrieben wird.